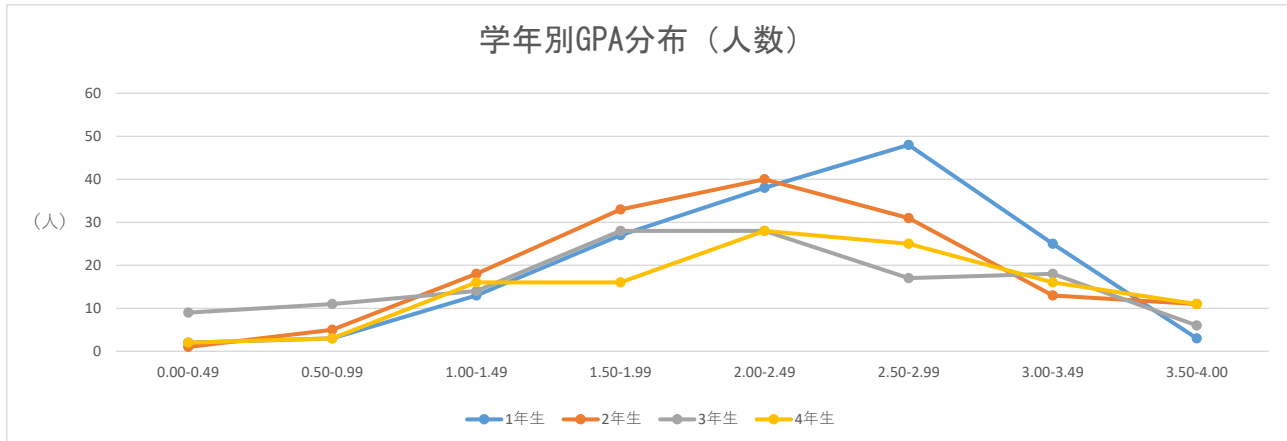


2020年度GPA分布データ（経営学部経営学科）

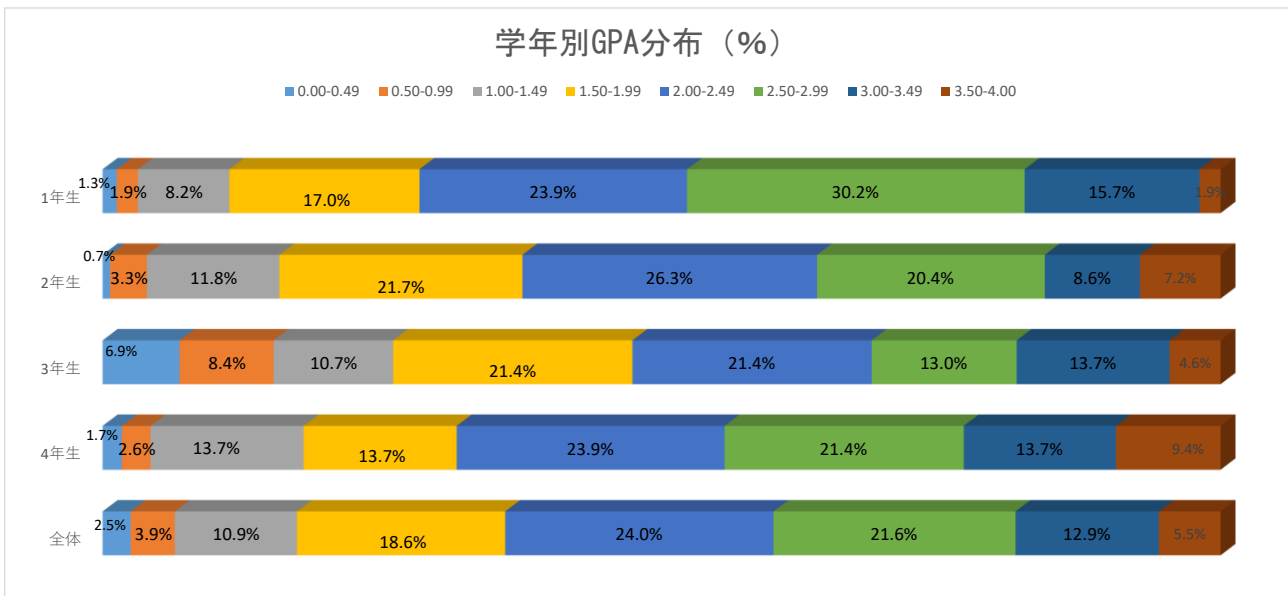
○学年別GPA分布(人数)

学年	0.00-0.49	0.50-0.99	1.00-1.49	1.50-1.99	2.00-2.49	2.50-2.99	3.00-3.49	3.50-4.00	合計	GPA平均値
1年生	2	3	13	27	38	48	25	3	159	2.35
2年生	1	5	18	33	40	31	13	11	152	2.25
3年生	9	11	14	28	28	17	18	6	131	2.05
4年生	2	3	16	16	28	25	16	11	117	2.31
合計	14	22	61	104	134	121	72	31	559	2.24



○学年別GPA分布(%)

学年	0.00-0.49	0.50-0.99	1.00-1.49	1.50-1.99	2.00-2.49	2.50-2.99	3.00-3.49	3.50-4.00	総計
1年生	1.3%	1.9%	8.2%	17.0%	23.9%	30.2%	15.7%	1.9%	100%
2年生	0.7%	3.3%	11.8%	21.7%	26.3%	20.4%	8.6%	7.2%	100%
3年生	6.9%	8.4%	10.7%	21.4%	21.4%	13.0%	13.7%	4.6%	100%
4年生	1.7%	2.6%	13.7%	13.7%	23.9%	21.4%	13.7%	9.4%	100%
全体	2.5%	3.9%	10.9%	18.6%	24.0%	21.6%	12.9%	5.5%	100%



○下位4分の1、上位2分の1並びに上位4分の1のGPAの範囲と該当者数

	下位4分の1	上位2分の1	上位4分の1
1年生	1.95以下（39名）	2.45以上（80名）	2.85以上（39名）
2年生	1.73以下（38名）	2.28以上（78名）	2.79以上（38名）
3年生	1.43以下（32名）	2.14以上（65名）	2.71以上（32名）
4年生	1.76以下（29名）	2.33以上（58名）	2.82以上（29名）