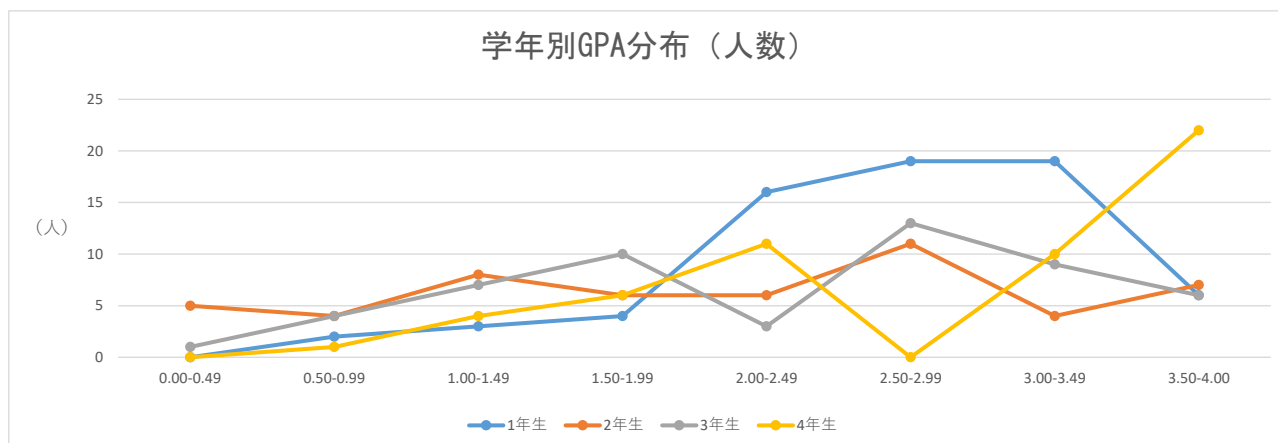


## 2020年度GPA分布データ（応用心理学部健康・スポーツ心理学科）

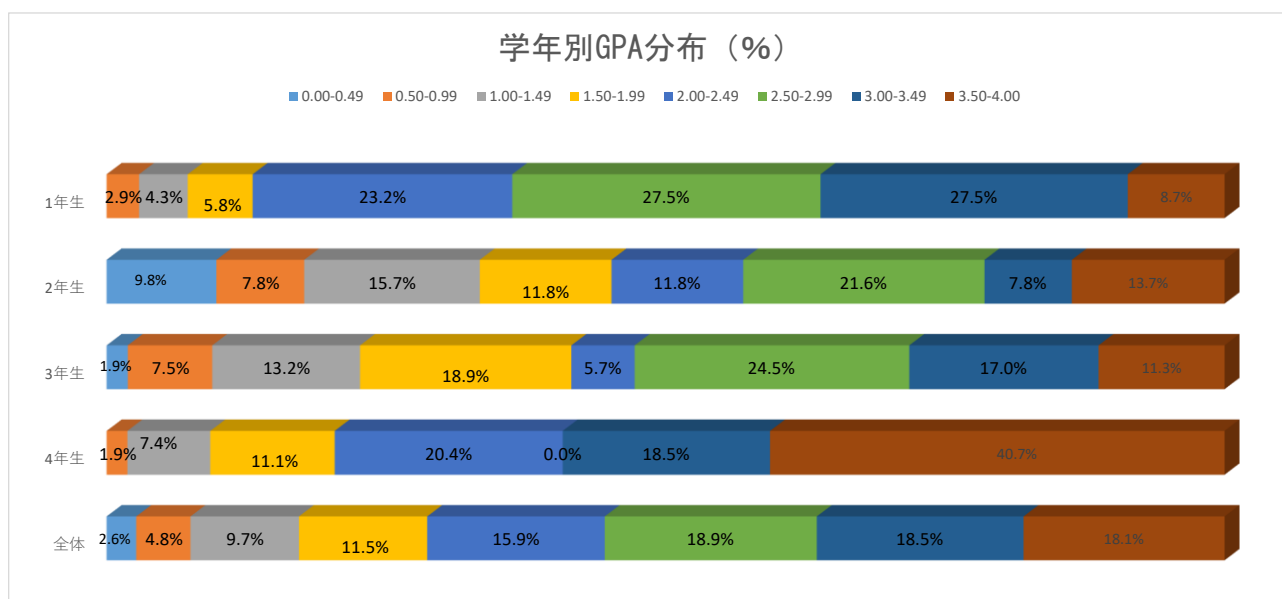
### ○学年別GPA分布(人数)

学年	0.00-0.49	0.50-0.99	1.00-1.49	1.50-1.99	2.00-2.49	2.50-2.99	3.00-3.49	3.50-4.00	合計	GPA平均値
1年生	0	2	3	4	16	19	19	6	69	2.64
2年生	5	4	8	6	6	11	4	7	51	2.09
3年生	1	4	7	10	3	13	9	6	53	2.32
4年生	0	1	4	6	11	0	10	22	54	2.90
合計	6	11	22	26	36	43	42	41	227	2.51



### ○学年別GPA分布(%)

学年	0.00-0.49	0.50-0.99	1.00-1.49	1.50-1.99	2.00-2.49	2.50-2.99	3.00-3.49	3.50-4.00	総計
1年生	0.0%	2.9%	4.3%	5.8%	23.2%	27.5%	27.5%	8.7%	100%
2年生	9.8%	7.8%	15.7%	11.8%	11.8%	21.6%	7.8%	13.7%	100%
3年生	1.9%	7.5%	13.2%	18.9%	5.7%	24.5%	17.0%	11.3%	100%
4年生	0.0%	1.9%	7.4%	11.1%	20.4%	0.0%	18.5%	40.7%	100%
全体	2.6%	4.8%	9.7%	11.5%	15.9%	18.9%	18.5%	18.1%	100%



### ○下位4分の1、上位2分の1並びに上位4分の1のGPAの範囲と該当者数

	下位4分の1	上位2分の1	上位4分の1
1年生	2.29以下（17名）	2.73以上（35名）	3.16以上（17名）
2年生	1.13以下（12名）	2.33以上（25名）	2.93以上（12名）
3年生	1.60以下（13名）	2.63以上（26名）	3.00以上（15名）
4年生	2.00以下（18名）	3.00以上（32名）	4.00以上（20名）