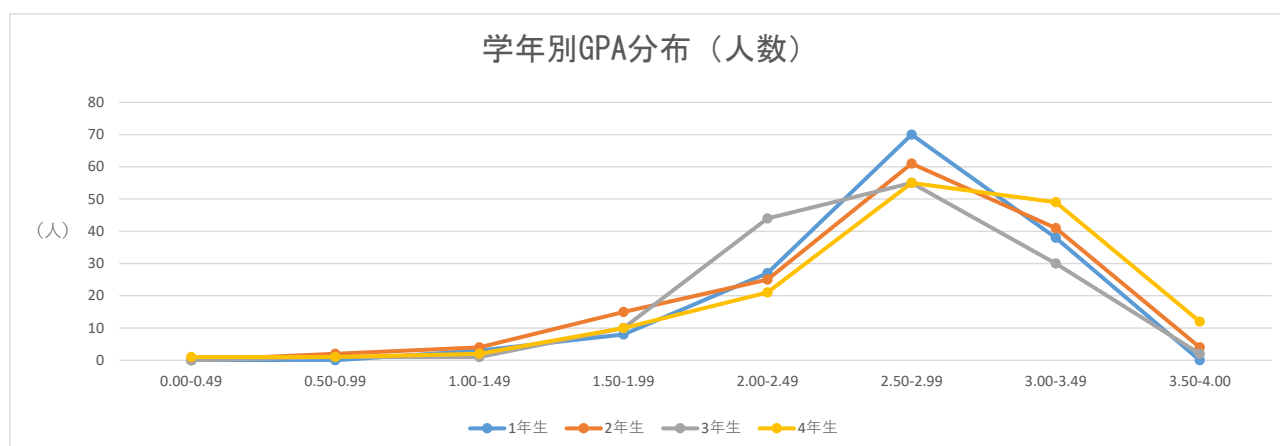


2020年度GPA分布データ（子ども学部子ども学科）

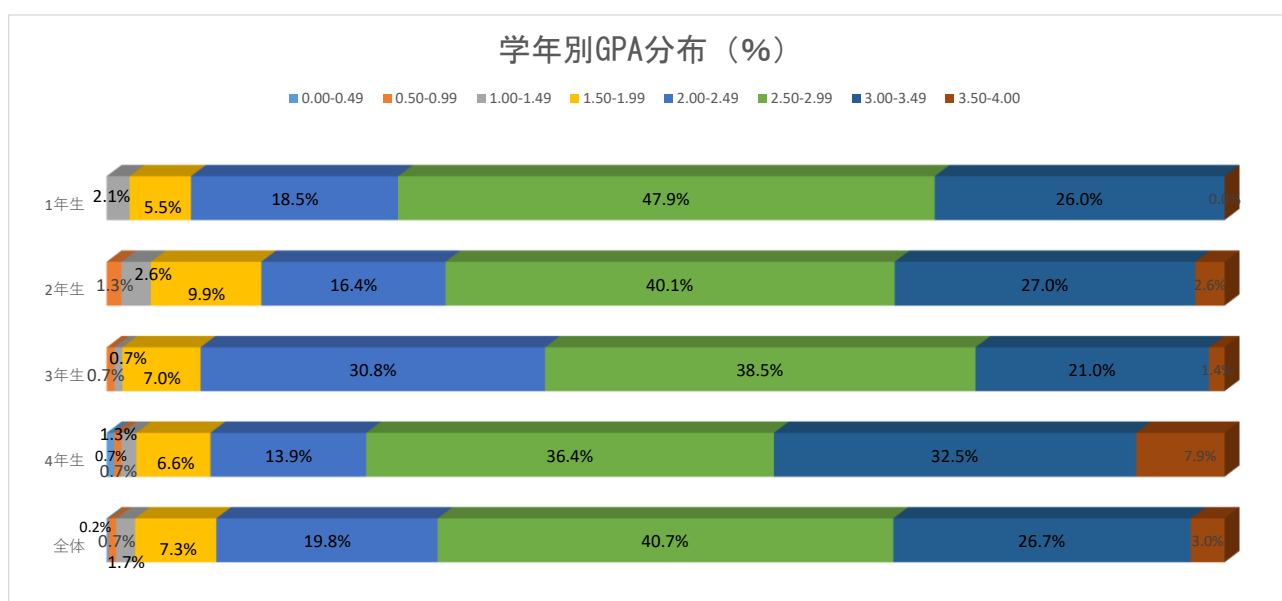
○学年別GPA分布(人数)

学年	0.00-0.49	0.50-0.99	1.00-1.49	1.50-1.99	2.00-2.49	2.50-2.99	3.00-3.49	3.50-4.00	合計	GPA平均値
1年生	0	0	3	8	27	70	38	0	146	2.69
2年生	0	2	4	15	25	61	41	4	152	2.64
3年生	0	1	1	10	44	55	30	2	143	2.62
4年生	1	1	2	10	21	55	49	12	151	2.78
合計	1	4	10	43	117	241	158	18	592	2.69



○学年別GPA分布(%)

学年	0.00-0.49	0.50-0.99	1.00-1.49	1.50-1.99	2.00-2.49	2.50-2.99	3.00-3.49	3.50-4.00	総計
1年生	0.0%	0.0%	2.1%	5.5%	18.5%	47.9%	26.0%	0.0%	100%
2年生	0.0%	1.3%	2.6%	9.9%	16.4%	40.1%	27.0%	2.6%	100%
3年生	0.0%	0.7%	0.7%	7.0%	30.8%	38.5%	21.0%	1.4%	100%
4年生	0.7%	0.7%	1.3%	6.6%	13.9%	36.4%	32.5%	7.9%	100%
全体	0.2%	0.7%	1.7%	7.3%	19.8%	40.7%	26.7%	3.0%	100%



○下位4分の1、上位2分の1並びに上位4分の1のGPAの範囲と該当者数

	下位4分の1	上位2分の1	上位4分の1
1年生	2.45以下（36名）	2.77以上（73名）	3.00以上（38名）
2年生	2.36以下（39名）	2.71以上（76名）	3.06以上（38名）
3年生	2.38以下（36名）	2.63以上（72名）	2.95以上（35名）
4年生	2.50以下（38名）	2.85以上（75名）	3.21以上（38名）