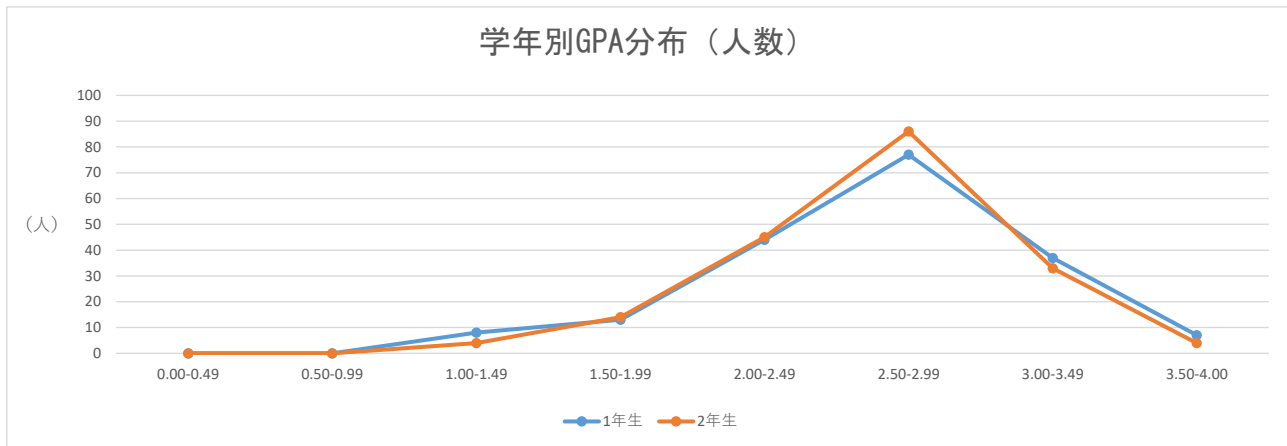


## 2020年度GPA分布データ（幼児教育科）

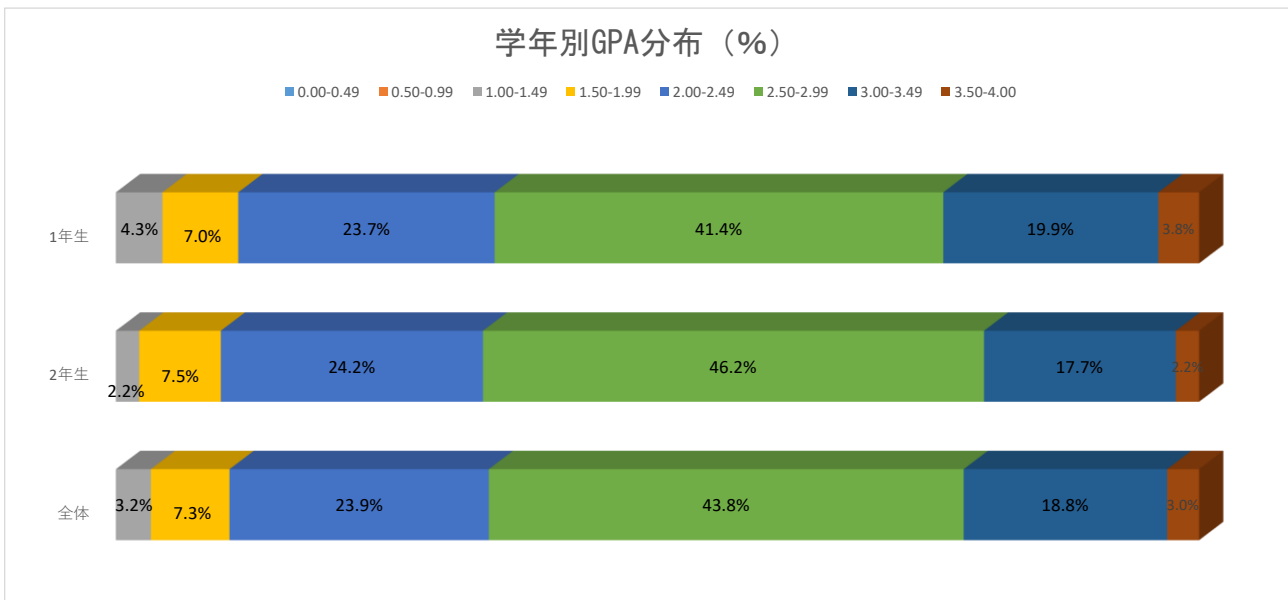
### ○学年別GPA分布(人数)

学年	0.00-0.49	0.50-0.99	1.00-1.49	1.50-1.99	2.00-2.49	2.50-2.99	3.00-3.49	3.50-4.00	合計	GPA平均値
1年生	0	0	8	13	44	77	37	7	186	2.61
2年生	0	0	4	14	45	86	33	4	186	2.64
合計	0	0	12	27	89	163	70	11	372	2.62



### ○学年別GPA分布(%)

学年	0.00-0.49	0.50-0.99	1.00-1.49	1.50-1.99	2.00-2.49	2.50-2.99	3.00-3.49	3.50-4.00	総計
1年生	0.0%	0.0%	4.3%	7.0%	23.7%	41.4%	19.9%	3.8%	100%
2年生	0.0%	0.0%	2.2%	7.5%	24.2%	46.2%	17.7%	2.2%	100%
全体	0.0%	0.0%	3.2%	7.3%	23.9%	43.8%	18.8%	3.0%	100%



### ○下位4分の1、上位2分の1並びに上位4分の1のGPAの範囲と該当者数

	下位4分の1	上位2分の1	上位4分の1
1年生	2.27以下（46名）	2.68以上（93名）	2.96以上（48名）
2年生	2.40以下（46名）	2.69以上（93名）	2.96以上（48名）