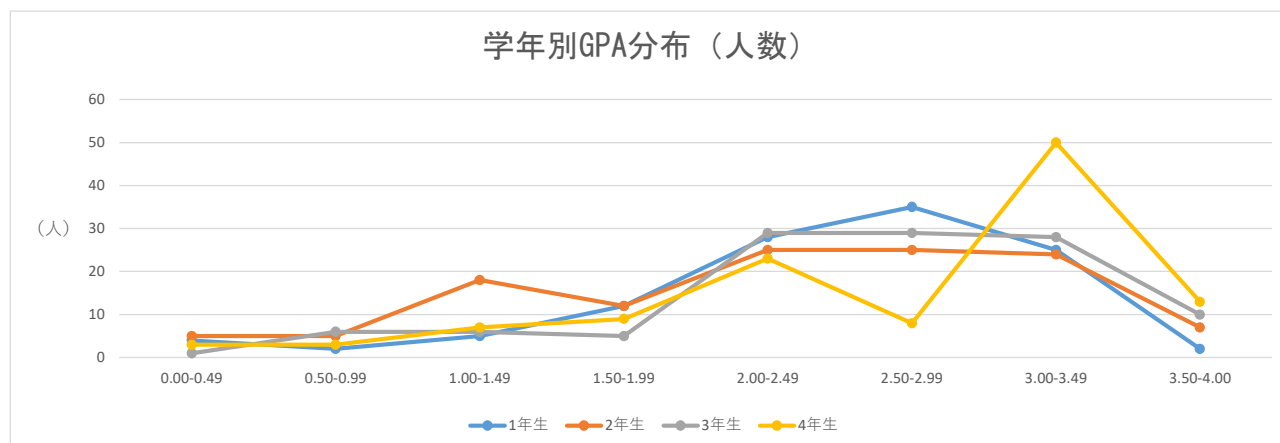


## 2021年度GPA分布データ（応用心理学部臨床心理学科）

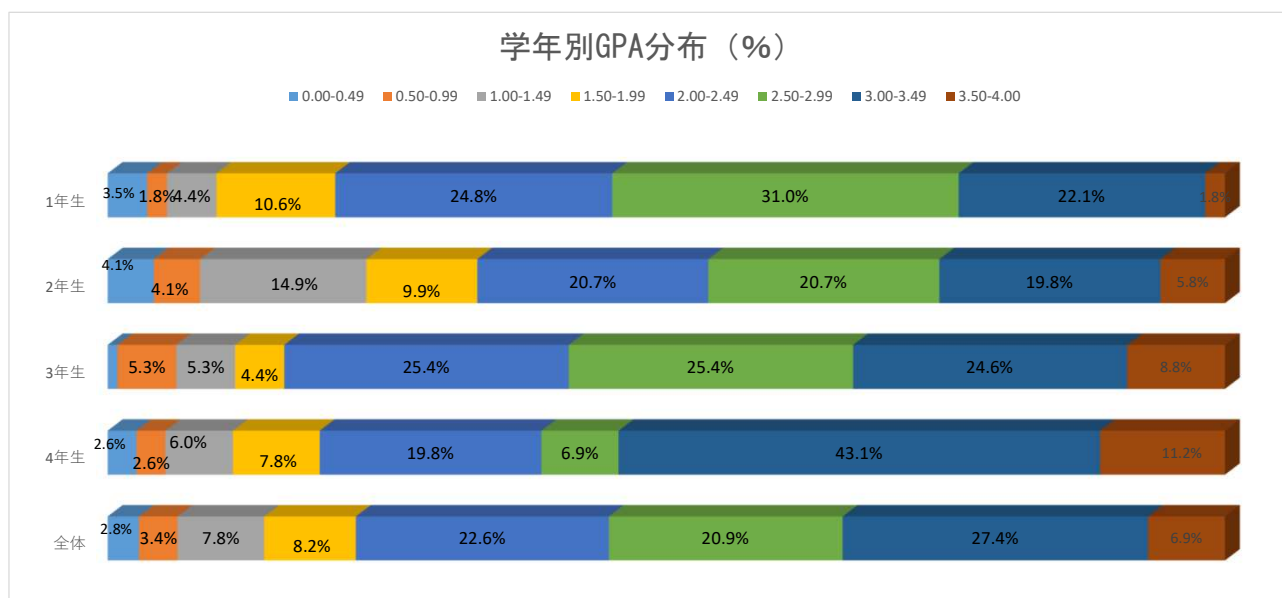
### ○学年別GPA分布(人数)

学年	0.00-0.49	0.50-0.99	1.00-1.49	1.50-1.99	2.00-2.49	2.50-2.99	3.00-3.49	3.50-4.00	総計	GPA平均値
1年生	4	2	5	12	28	35	25	2	113	2.47
2年生	5	5	18	12	25	25	24	7	121	2.27
3年生	1	6	6	5	29	29	28	10	114	2.57
4年生	3	3	7	9	23	8	50	13	116	2.57
合計	13	16	36	38	105	97	127	32	464	2.60



### ○学年別GPA分布(%)

学年	0.00-0.49	0.50-0.99	1.00-1.49	1.50-1.99	2.00-2.49	2.50-2.99	3.00-3.49	3.50-4.00	総計
1年生	3.5%	1.8%	4.4%	10.6%	24.8%	31.0%	22.1%	1.8%	100%
2年生	4.1%	4.1%	14.9%	9.9%	20.7%	20.7%	19.8%	5.8%	100%
3年生	0.9%	5.3%	5.3%	4.4%	25.4%	25.4%	24.6%	8.8%	100%
4年生	2.6%	2.6%	6.0%	7.8%	19.8%	6.9%	43.1%	11.2%	100%
全体	2.8%	3.4%	7.8%	8.2%	22.6%	20.9%	27.4%	6.9%	100%



### ○上位4分の1、上位2分の1、下位4分の1のGPAの範囲と該当者数

	上位4分の1	上位2分の1	下位4分の1
1年生	2.98以上 28名	2.64以上 56名	2.08以下 28名
2年生	3.04以上 30名	2.47以上 61名	1.60以下 31名
3年生	3.15以上 29名	2.71以上 57名	2.11以下 29名
4年生	3.00以上 63名	3.00以上 63名	2.00以下 39名