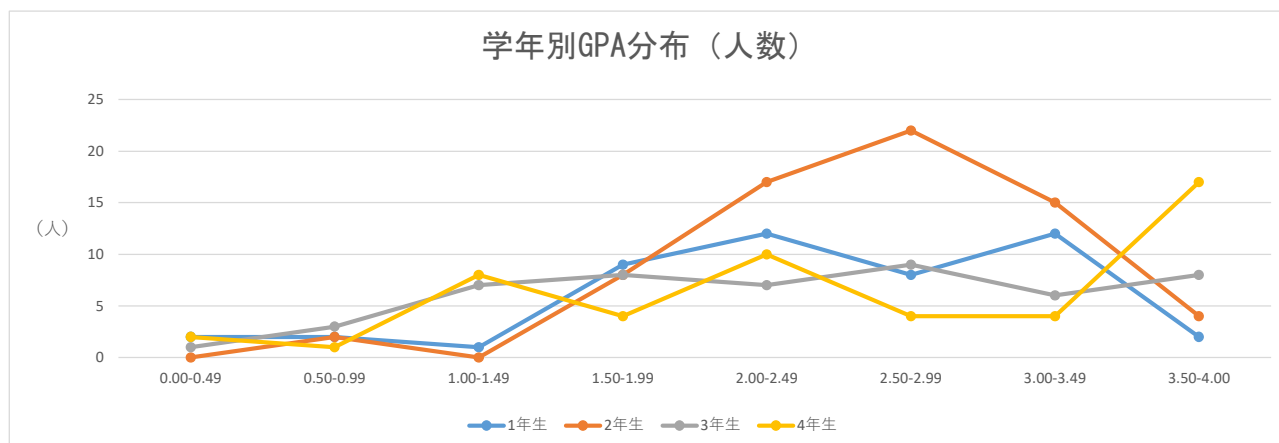


## 2021年度GPA分布データ（応用心理学部健康・スポーツ心理学科）

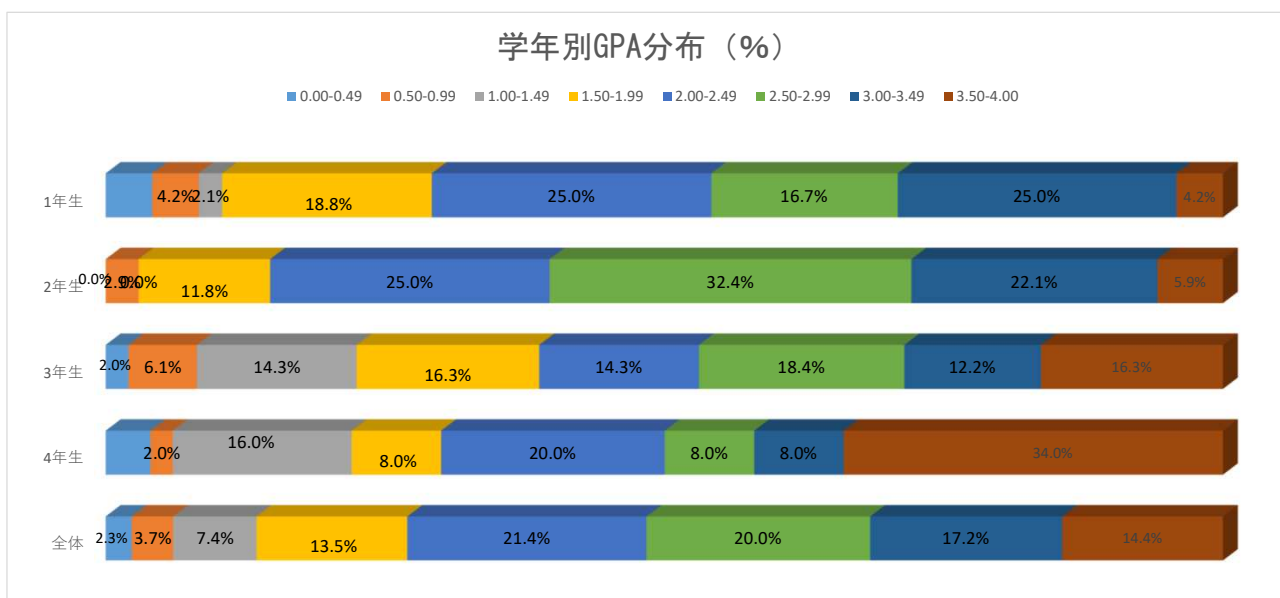
### ○学年別GPA分布(人数)

学年	0.00-0.49	0.50-0.99	1.00-1.49	1.50-1.99	2.00-2.49	2.50-2.99	3.00-3.49	3.50-4.00	合計	GPA平均値
1年生	2	2	1	9	12	8	12	2	48	2.40
2年生	0	2	0	8	17	22	15	4	68	2.61
3年生	1	3	7	8	7	9	6	8	49	2.30
4年生	2	1	8	4	10	4	4	17	50	2.59
合計	5	8	16	29	46	43	37	31	215	2.51



### ○学年別GPA分布(%)

学年	0.00-0.49	0.50-0.99	1.00-1.49	1.50-1.99	2.00-2.49	2.50-2.99	3.00-3.49	3.50-4.00	総計
1年生	4.2%	4.2%	2.1%	18.8%	25.0%	16.7%	25.0%	4.2%	100%
2年生	0.0%	2.9%	0.0%	11.8%	25.0%	32.4%	22.1%	5.9%	100%
3年生	2.0%	6.1%	14.3%	16.3%	14.3%	18.4%	12.2%	16.3%	100%
4年生	4.0%	2.0%	16.0%	8.0%	20.0%	8.0%	8.0%	34.0%	100%
全体	2.3%	3.7%	7.4%	13.5%	21.4%	20.0%	17.2%	14.4%	100%



### ○上位4分の1、上位2分の1、下位4分の1のGPAの範囲と該当者数

	上位4分の1	上位2分の1	下位4分の1
1年生	3.04以上 12名	2.40以上 24名	1.96以下 12名
2年生	3.04以上 18名	2.65以上 34名	2.24以下 17名
3年生	3.06以上 12名	2.49以上 24名	1.50以下 12名
4年生	4.00以上 14名	2.54以上 25名	1.55以下 12名