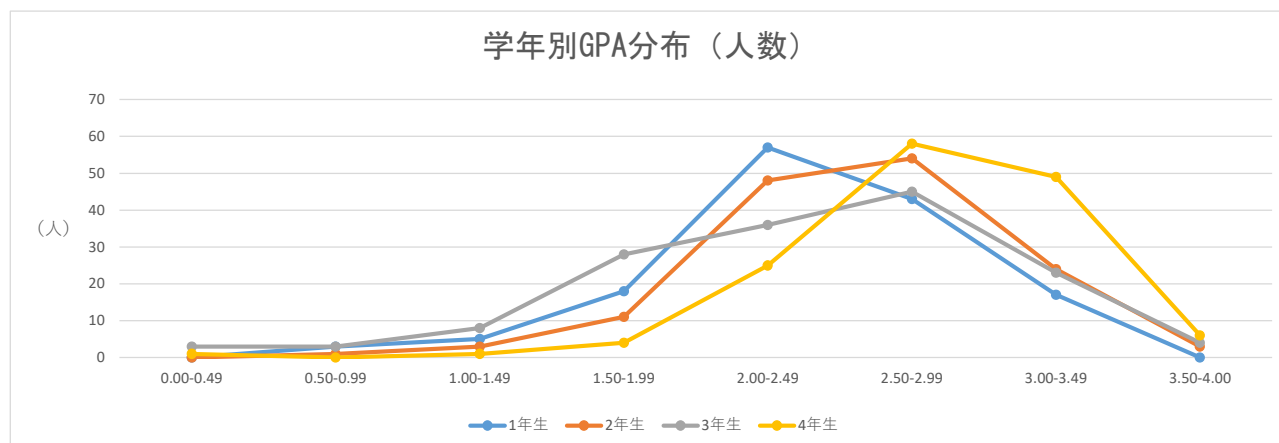


## 2021年度GPA分布データ（子ども学部子ども学科）

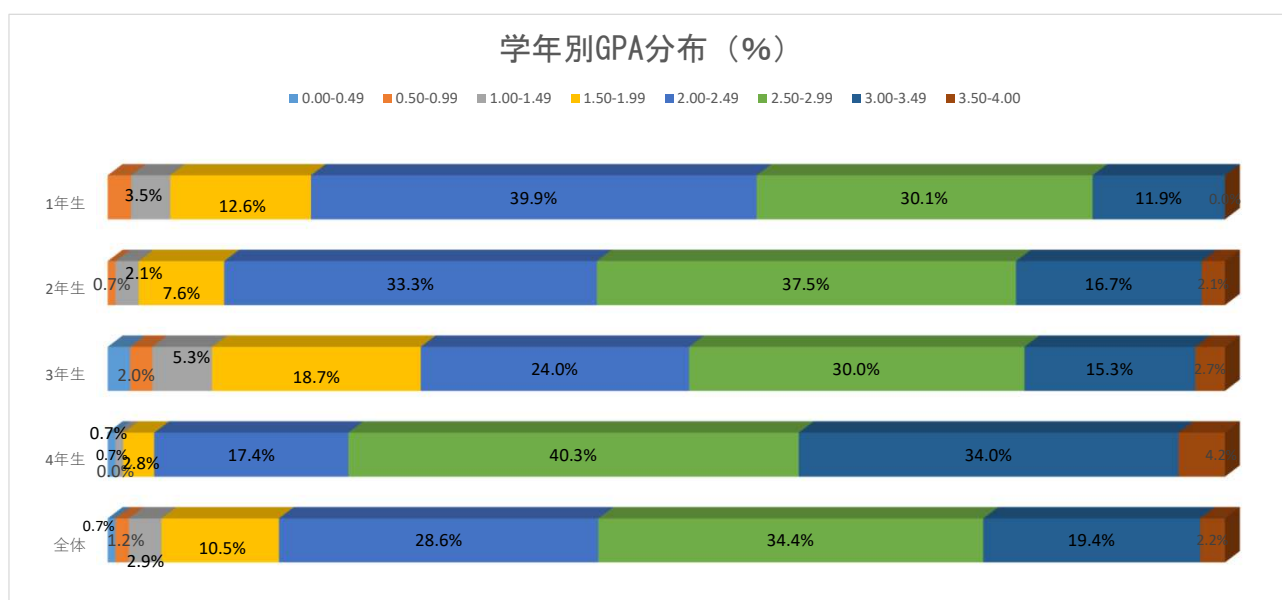
### ○学年別GPA分布(人数)

学年	0.00-0.49	0.50-0.99	1.00-1.49	1.50-1.99	2.00-2.49	2.50-2.99	3.00-3.49	3.50-4.00	合計	GPA平均値
1年生	0	3	5	18	57	43	17	0	143	2.37
2年生	0	1	3	11	48	54	24	3	144	2.56
3年生	3	3	8	28	36	45	23	4	150	2.35
4年生	1	0	1	4	25	58	49	6	144	2.77
合計	4	7	17	61	166	200	113	13	581	2.69



### ○学年別GPA分布(%)

学年	0.00-0.49	0.50-0.99	1.00-1.49	1.50-1.99	2.00-2.49	2.50-2.99	3.00-3.49	3.50-4.00	総計
1年生	0.0%	2.1%	3.5%	12.6%	39.9%	30.1%	11.9%	0.0%	100%
2年生	0.0%	0.7%	2.1%	7.6%	33.3%	37.5%	16.7%	2.1%	100%
3年生	2.0%	2.0%	5.3%	18.7%	24.0%	30.0%	15.3%	2.7%	100%
4年生	0.7%	0.0%	0.7%	2.8%	17.4%	40.3%	34.0%	4.2%	100%
全体	0.7%	1.2%	2.9%	10.5%	28.6%	34.4%	19.4%	2.2%	100%



### ○上位4分の1、上位2分の1、下位4分の1のGPAの範囲と該当者数

	上位4分の1		上位2分の1		下位4分の1	
1年生	2.78以上	36名	2.43以上	71名	2.10以下	38名
2年生	2.91以上	36名	2.60以上	73名	2.24以下	37名
3年生	2.90以上	37名	2.45以上	76名	1.87以下	37名
4年生	3.08以上	37名	2.80以上	74名	2.50以下	38名