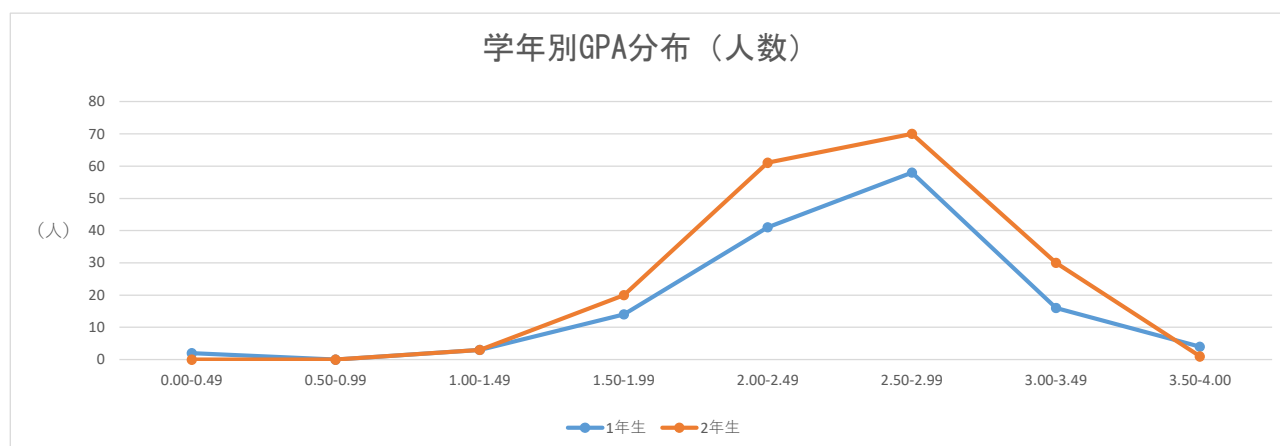


2021年度GPA分布データ（幼児教育科）

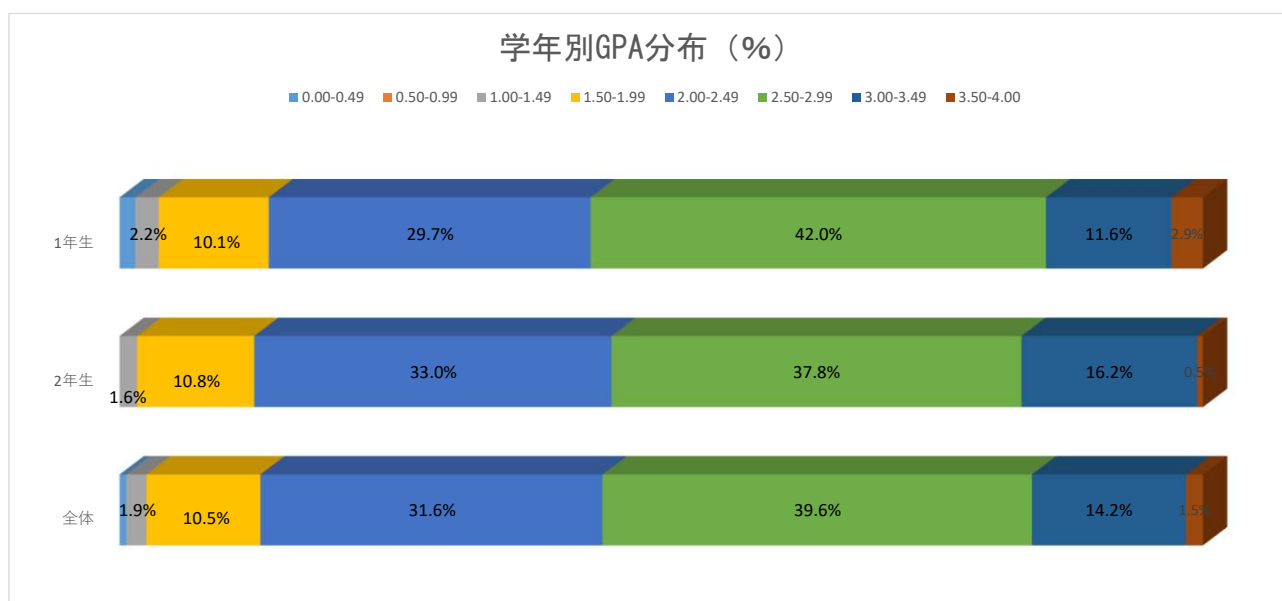
○学年別GPA分布(人数)

学年	0.00-0.49	0.50-0.99	1.00-1.49	1.50-1.99	2.00-2.49	2.50-2.99	3.00-3.49	3.50-4.00	合計	GPA平均値
1年生	2	0	3	14	41	58	16	4	138	2.49
2年生	0	0	3	20	61	70	30	1	185	2.52
合計	2	0	6	34	102	128	46	5	323	2.62



○学年別GPA分布(%)

学年	0.00-0.49	0.50-0.99	1.00-1.49	1.50-1.99	2.00-2.49	2.50-2.99	3.00-3.49	3.50-4.00	総計
1年生	1.4%	0.0%	2.2%	10.1%	29.7%	42.0%	11.6%	2.9%	100%
2年生	0.0%	0.0%	1.6%	10.8%	33.0%	37.8%	16.2%	0.5%	100%
全体	0.6%	0.0%	1.9%	10.5%	31.6%	39.6%	14.2%	1.5%	100%



○上位4分の1、上位2分の1、下位4分の1のGPAの範囲と該当者数

	上位4分の1		上位2分の1		下位4分の1	
1年生	2.82以上	34名	2.57以上	70名	2.20以下	34名
2年生	2.85以上	46名	2.53以上	93名	2.22以下	46名