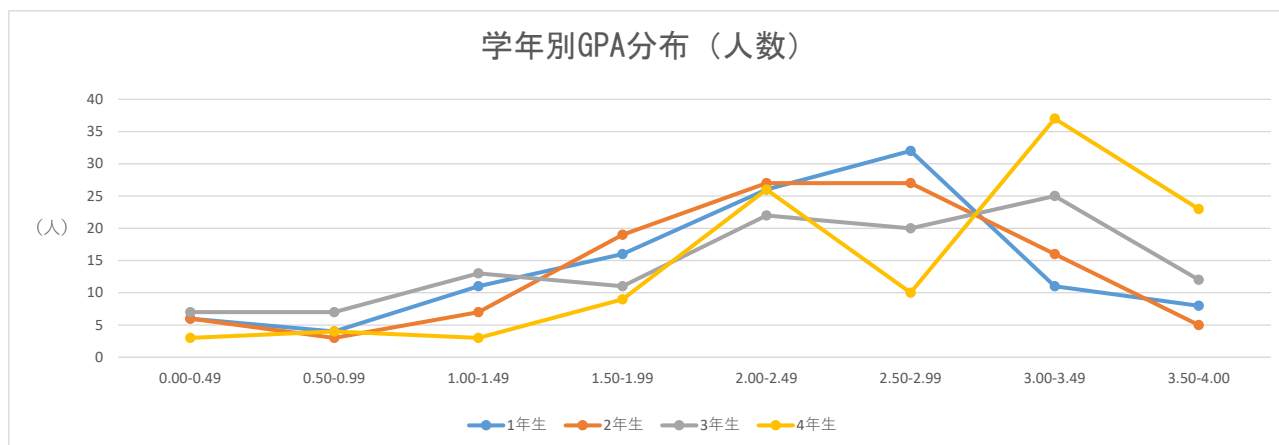


2022年度GPA分布データ（応用心理学部臨床心理学科）

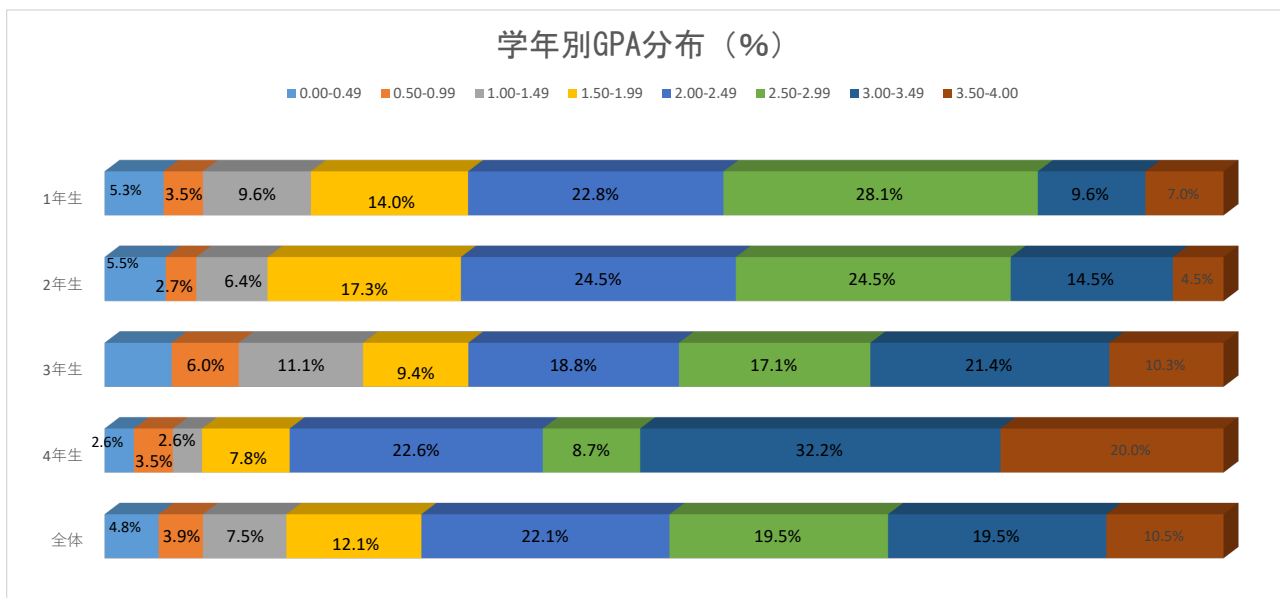
○学年別GPA分布(人数)

学年	0.00-0.49	0.50-0.99	1.00-1.49	1.50-1.99	2.00-2.49	2.50-2.99	3.00-3.49	3.50-4.00	総計	GPA平均値
1年生	6	4	11	16	26	32	11	8	114	2.26
2年生	6	3	7	19	27	27	16	5	110	2.29
3年生	7	7	13	11	22	20	25	12	117	2.31
4年生	3	4	3	9	26	10	37	23	115	2.65
合計	22	18	34	55	101	89	89	48	456	2.60



○学年別GPA分布(%)

学年	0.00-0.49	0.50-0.99	1.00-1.49	1.50-1.99	2.00-2.49	2.50-2.99	3.00-3.49	3.50-4.00	総計
1年生	5.3%	3.5%	9.6%	14.0%	22.8%	28.1%	9.6%	7.0%	100%
2年生	5.5%	2.7%	6.4%	17.3%	24.5%	24.5%	14.5%	4.5%	100%
3年生	6.0%	6.0%	11.1%	9.4%	18.8%	17.1%	21.4%	10.3%	100%
4年生	2.6%	3.5%	2.6%	7.8%	22.6%	8.7%	32.2%	20.0%	100%
全体	4.8%	3.9%	7.5%	12.1%	22.1%	19.5%	19.5%	10.5%	100%



○上位4分の1、上位2分の1、下位4分の1のGPAの範囲と該当者数

	上位4分の1	上位2分の1	下位4分の1
1年生	2.87以上 29名	2.40以上 57名	1.66以下 28名
2年生	2.91以上 29名	2.38以上 57名	1.72以下 27名
3年生	3.18以上 29名	2.47以上 58名	1.56以下 29名
4年生	3.25以上 28名	3.00以上 60名	2.00以下 34名