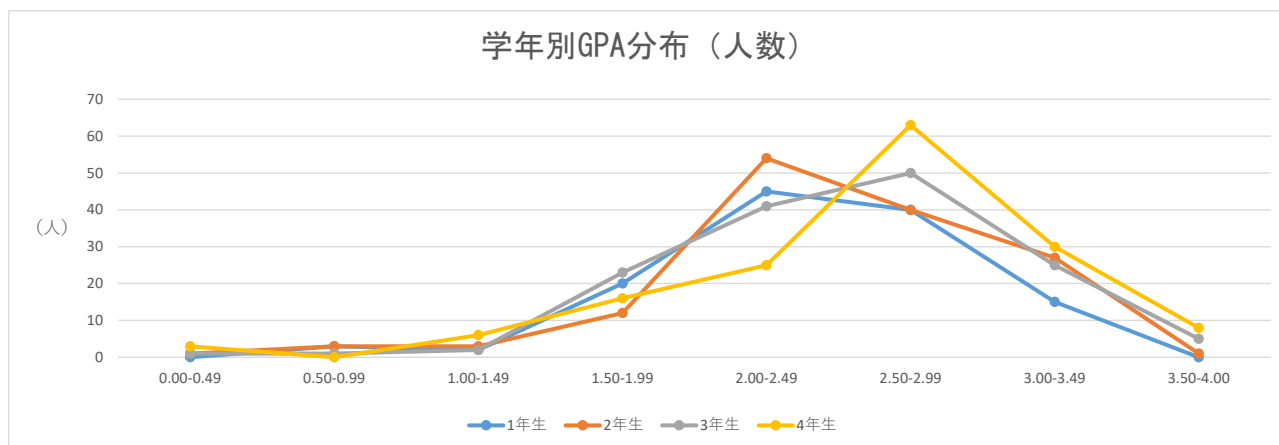


2022年度GPA分布データ（子ども学部子ども学科）

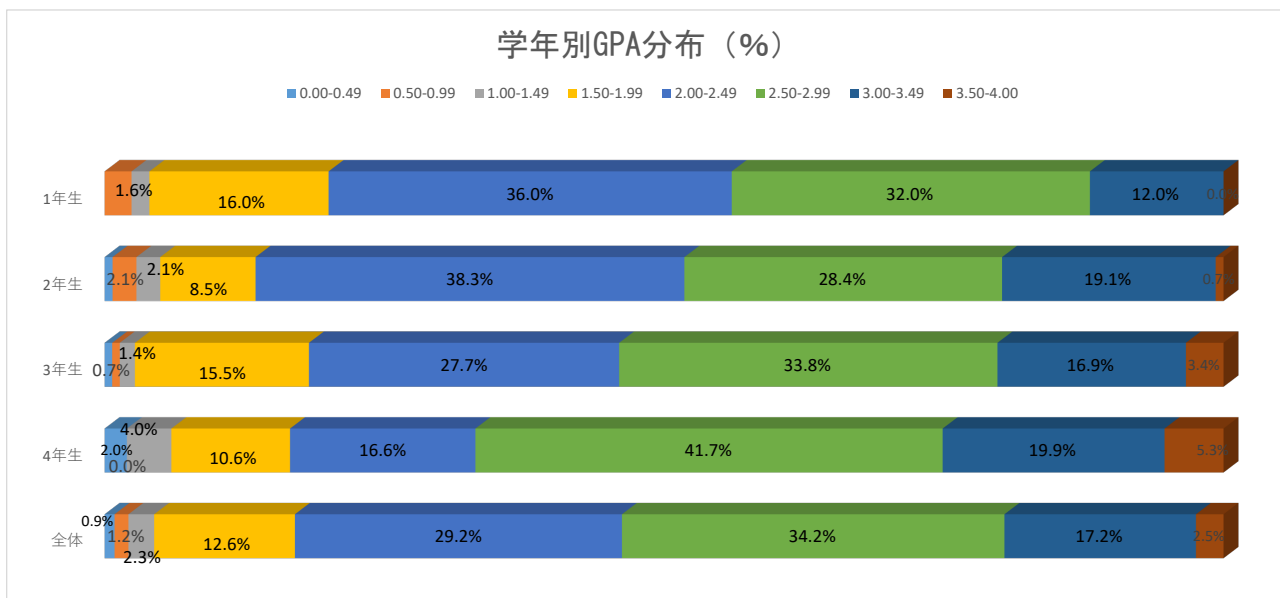
○学年別GPA分布(人数)

学年	0.00-0.49	0.50-0.99	1.00-1.49	1.50-1.99	2.00-2.49	2.50-2.99	3.00-3.49	3.50-4.00	合計	GPA平均値
1年生	0	3	2	20	45	40	15	0	125	2.41
2年生	1	3	3	12	54	40	27	1	141	2.48
3年生	1	1	2	23	41	50	25	5	148	2.49
4年生	3	0	6	16	25	63	30	8	151	2.61
合計	5	7	13	71	165	193	97	14	565	2.69



○学年別GPA分布(%)

学年	0.00-0.49	0.50-0.99	1.00-1.49	1.50-1.99	2.00-2.49	2.50-2.99	3.00-3.49	3.50-4.00	総計
1年生	0.0%	2.4%	1.6%	16.0%	36.0%	32.0%	12.0%	0.0%	100%
2年生	0.7%	2.1%	2.1%	8.5%	38.3%	28.4%	19.1%	0.7%	100%
3年生	0.7%	0.7%	1.4%	15.5%	27.7%	33.8%	16.9%	3.4%	100%
4年生	2.0%	0.0%	4.0%	10.6%	16.6%	41.7%	19.9%	5.3%	100%
全体	0.9%	1.2%	2.3%	12.6%	29.2%	34.2%	17.2%	2.5%	100%



○上位4分の1、上位2分の1、下位4分の1のGPAの範囲と該当者数

	上位4分の1		上位2分の1		下位4分の1	
1年生	2.81以上	33名	2.42以上	63名	2.11以下	31名
2年生	2.87以上	35名	2.47以上	72名	2.20以下	35名
3年生	2.86以上	37名	2.55以上	75名	2.13以下	38名
4年生	3.00以上	38名	2.76以上	75名	2.31以下	37名