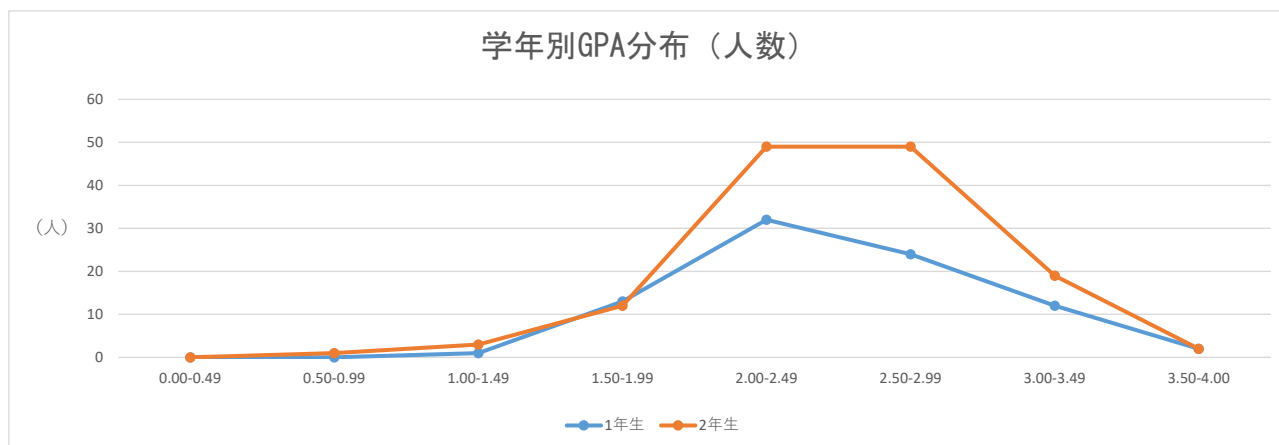


## 2022年度GPA分布データ（幼児教育科）

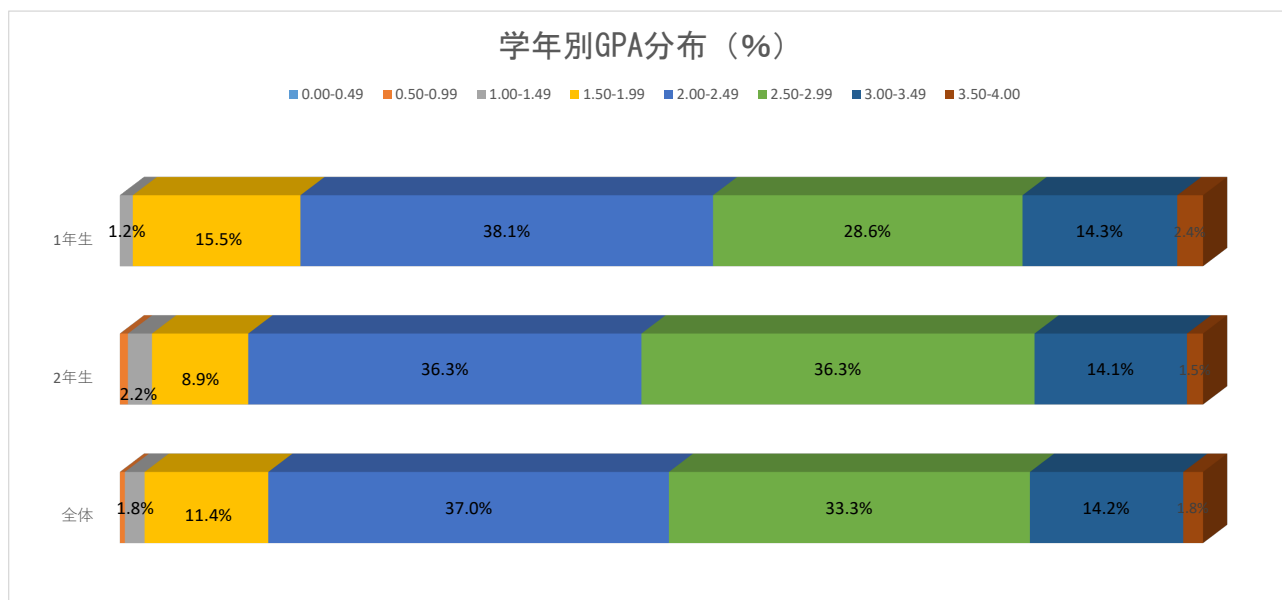
### ○学年別GPA分布(人数)

学年	0.00-0.49	0.50-0.99	1.00-1.49	1.50-1.99	2.00-2.49	2.50-2.99	3.00-3.49	3.50-4.00	合計	GPA平均値
1年生	0	0	1	13	32	24	12	2	84	2.47
2年生	0	1	3	12	49	49	19	2	135	2.52
合計	0	1	4	25	81	73	31	4	219	2.62



### ○学年別GPA分布(%)

学年	0.00-0.49	0.50-0.99	1.00-1.49	1.50-1.99	2.00-2.49	2.50-2.99	3.00-3.49	3.50-4.00	総計
1年生	0.0%	0.0%	1.2%	15.5%	38.1%	28.6%	14.3%	2.4%	100%
2年生	0.0%	0.7%	2.2%	8.9%	36.3%	36.3%	14.1%	1.5%	100%
全体	0.0%	0.5%	1.8%	11.4%	37.0%	33.3%	14.2%	1.8%	100%



### ○上位4分の1、上位2分の1、下位4分の1のGPAの範囲と該当者数

	上位4分の1		上位2分の1		下位4分の1	
1年生	2.82以上	21名	2.42以上	42名	2.14以下	21名
2年生	2.90以上	33名	2.51以上	69名	2.22以下	35名