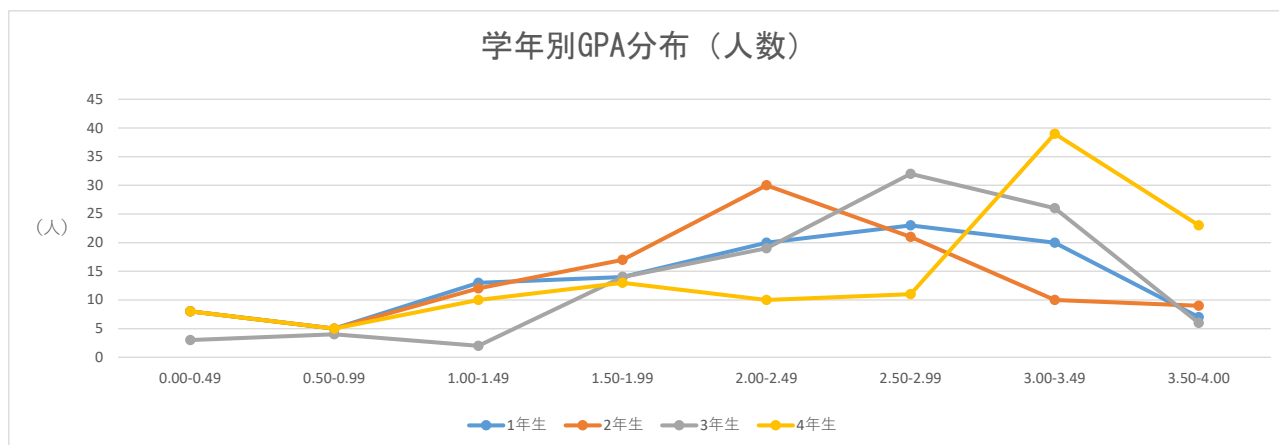


2023年度GPA分布データ（応用心理学部臨床心理学科）

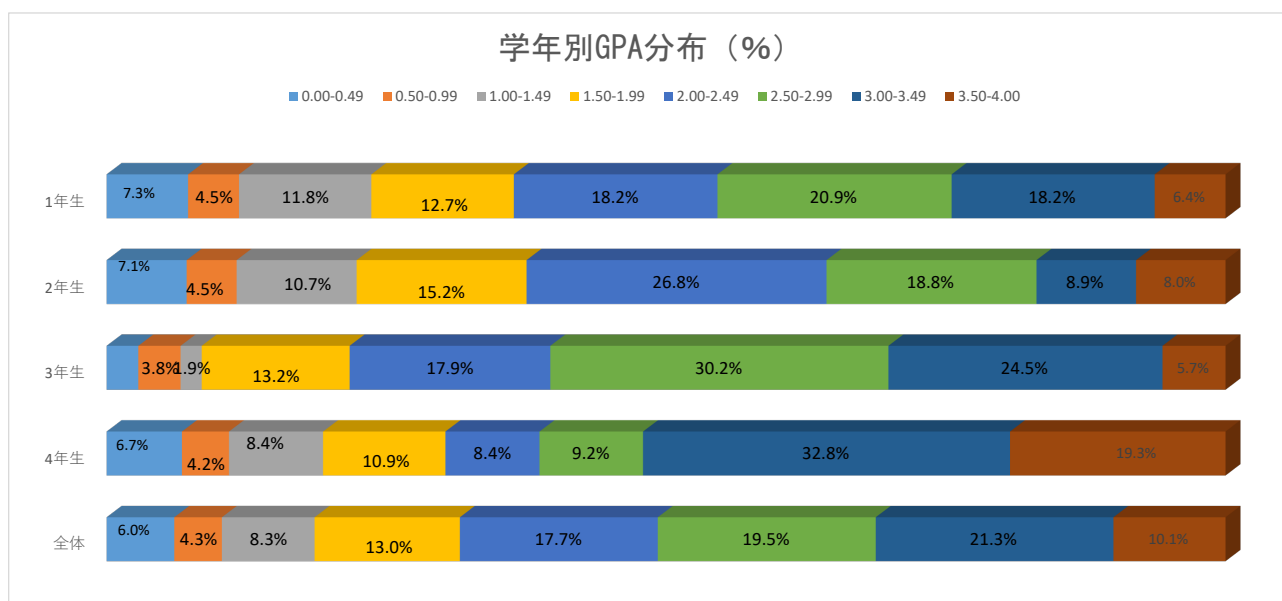
○学年別GPA分布(人数)

学年	0.00-0.49	0.50-0.99	1.00-1.49	1.50-1.99	2.00-2.49	2.50-2.99	3.00-3.49	3.50-4.00	総計	GPA平均値
1年生	8	5	13	14	20	23	20	7	110	2.21
2年生	8	5	12	17	30	21	10	9	112	2.15
3年生	3	4	2	14	19	32	26	6	106	2.51
4年生	8	5	10	13	10	11	39	23	119	2.48
合計	27	19	37	58	79	87	95	45	447	2.60



○学年別GPA分布(%)

学年	0.00-0.49	0.50-0.99	1.00-1.49	1.50-1.99	2.00-2.49	2.50-2.99	3.00-3.49	3.50-4.00	総計
1年生	7.3%	4.5%	11.8%	12.7%	18.2%	20.9%	18.2%	6.4%	100%
2年生	7.1%	4.5%	10.7%	15.2%	26.8%	18.8%	8.9%	8.0%	100%
3年生	2.8%	3.8%	1.9%	13.2%	17.9%	30.2%	24.5%	5.7%	100%
4年生	6.7%	4.2%	8.4%	10.9%	8.4%	9.2%	32.8%	19.3%	100%
全体	6.0%	4.3%	8.3%	13.0%	17.7%	19.5%	21.3%	10.1%	100%



○上位4分の1、上位2分の1、下位4分の1のGPAの範囲と該当者数

	上位4分の1	上位2分の1	下位4分の1
1年生	3.00以上 27名	2.38以上 55名	1.52以下 27名
2年生	2.77以上 28名	2.17以上 58名	1.63以下 28名
3年生	3.06以上 27名	2.69以上 53名	2.06以下 28名
4年生	3.00以上 62名	3.00以上 62名	1.67以下 29名