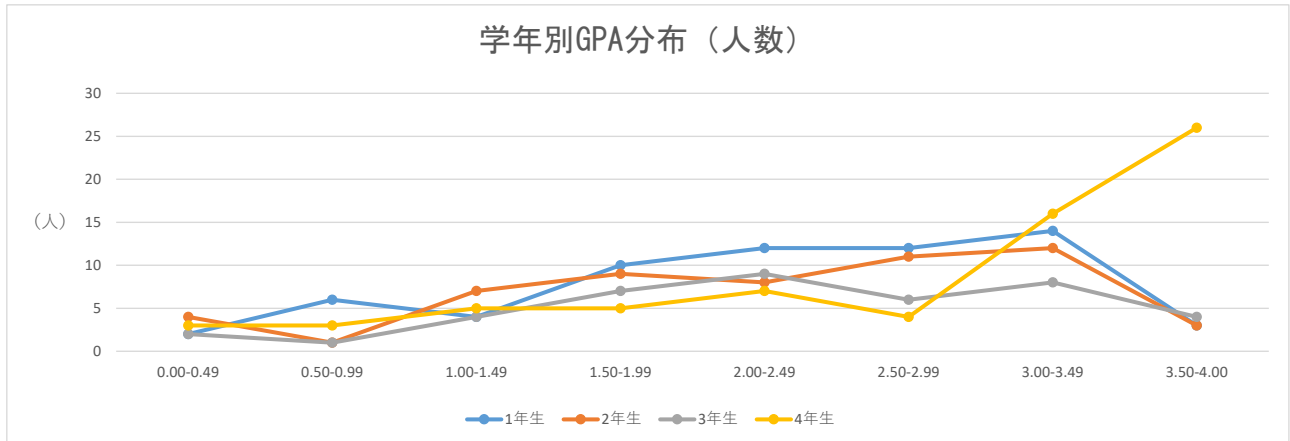


2023年度GPA分布データ（応用心理学部健康・スポーツ心理学科）

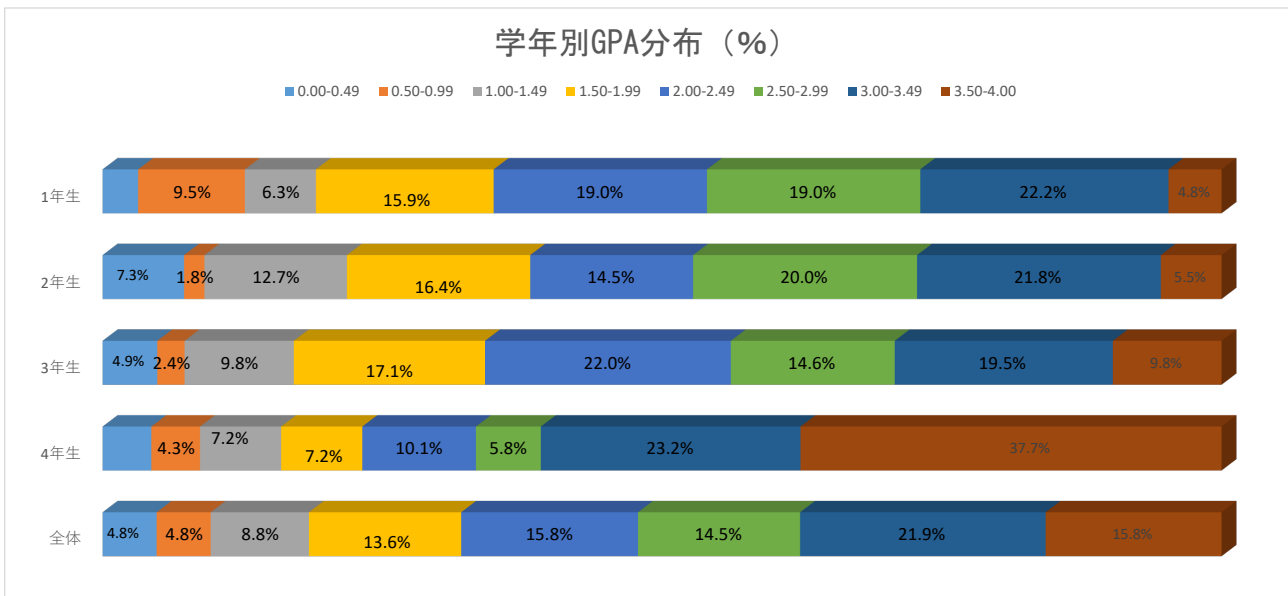
○学年別GPA分布(人数)

学年	0.00-0.49	0.50-0.99	1.00-1.49	1.50-1.99	2.00-2.49	2.50-2.99	3.00-3.49	3.50-4.00	合計	GPA平均値
1年生	2	6	4	10	12	12	14	3	63	2.31
2年生	4	1	7	9	8	11	12	3	55	2.24
3年生	2	1	4	7	9	6	8	4	41	2.34
4年生	3	3	5	5	7	4	16	26	69	2.81
合計	11	11	20	31	36	33	50	36	228	2.51



○学年別GPA分布(%)

学年	0.00-0.49	0.50-0.99	1.00-1.49	1.50-1.99	2.00-2.49	2.50-2.99	3.00-3.49	3.50-4.00	総計
1年生	3.2%	9.5%	6.3%	15.9%	19.0%	19.0%	22.2%	4.8%	100%
2年生	7.3%	1.8%	12.7%	16.4%	14.5%	20.0%	21.8%	5.5%	100%
3年生	4.9%	2.4%	9.8%	17.1%	22.0%	14.6%	19.5%	9.8%	100%
4年生	4.3%	4.3%	7.2%	7.2%	10.1%	5.8%	23.2%	37.7%	100%
全体	4.8%	4.8%	8.8%	13.6%	15.8%	14.5%	21.9%	15.8%	100%



○上位4分の1、上位2分の1、下位4分の1のGPAの範囲と該当者数

	上位4分の1		上位2分の1		下位4分の1	
1年生	3.04以上	15名	2.42以上	31名	1.81以下	15名
2年生	3.15以上	13名	2.39以上	27名	1.67以下	13名
3年生	3.18以上	10名	2.36以上	20名	1.75以下	11名
4年生	4.00以上	24名	3.00以上	42名	2.00以下	20名