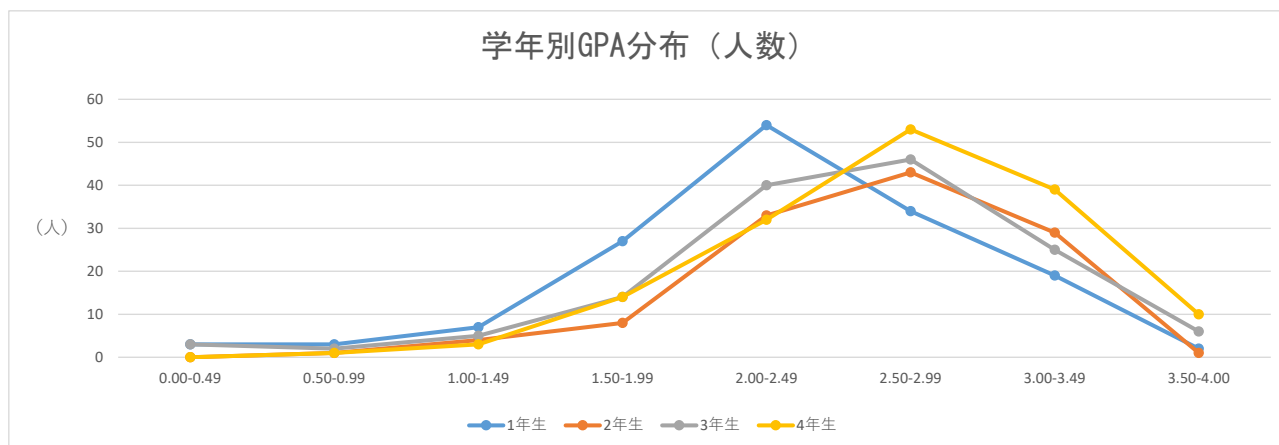


2023年度GPA分布データ（子ども学部子ども学科）

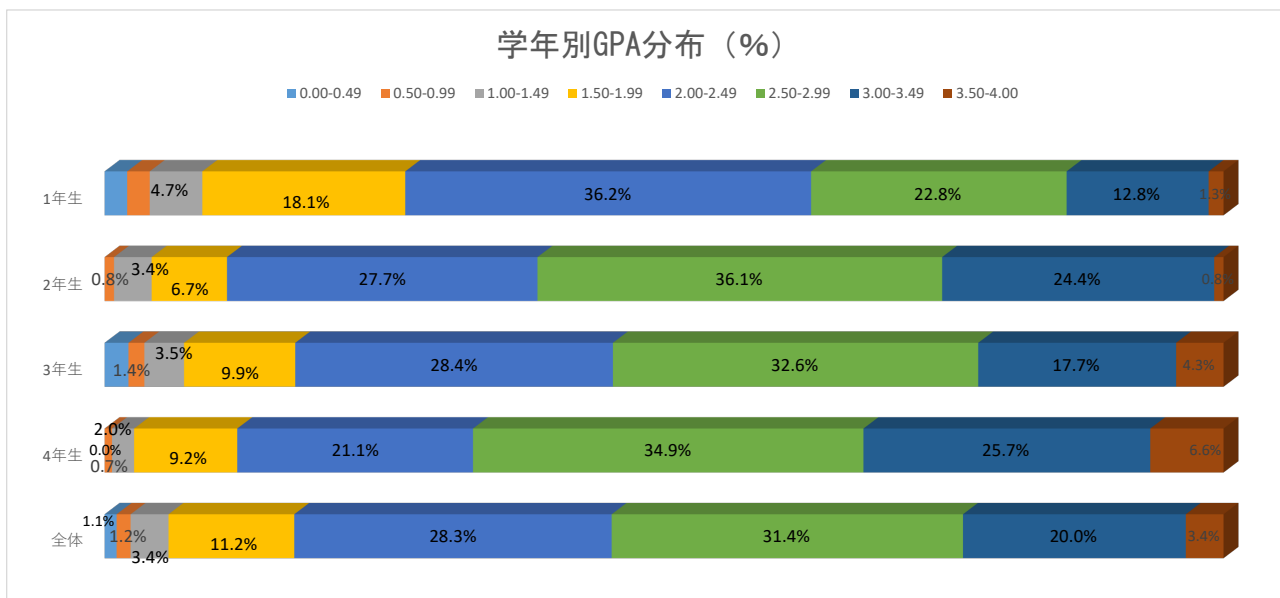
○学年別GPA分布(人数)

学年	0.00-0.49	0.50-0.99	1.00-1.49	1.50-1.99	2.00-2.49	2.50-2.99	3.00-3.49	3.50-4.00	合計	GPA平均値
1年生	3	3	7	27	54	34	19	2	149	2.32
2年生	0	1	4	8	33	43	29	1	119	2.60
3年生	3	2	5	14	40	46	25	6	141	2.49
4年生	0	1	3	14	32	53	39	10	152	2.69
合計	6	7	19	63	159	176	112	19	561	2.69



○学年別GPA分布(%)

学年	0.00-0.49	0.50-0.99	1.00-1.49	1.50-1.99	2.00-2.49	2.50-2.99	3.00-3.49	3.50-4.00	総計
1年生	2.0%	2.0%	4.7%	18.1%	36.2%	22.8%	12.8%	1.3%	100%
2年生	0.0%	0.8%	3.4%	6.7%	27.7%	36.1%	24.4%	0.8%	100%
3年生	2.1%	1.4%	3.5%	9.9%	28.4%	32.6%	17.7%	4.3%	100%
4年生	0.0%	0.7%	2.0%	9.2%	21.1%	34.9%	25.7%	6.6%	100%
全体	1.1%	1.2%	3.4%	11.2%	28.3%	31.4%	20.0%	3.4%	100%



○上位4分の1、上位2分の1、下位4分の1のGPAの範囲と該当者数

	上位4分の1		上位2分の1		下位4分の1	
1年生	2.73以上	38名	2.39以上	76名	1.94以下	37名
2年生	3.02以上	29名	2.63以上	59名	2.25以下	29名
3年生	2.95以上	35名	2.57以上	70名	2.16以下	36名
4年生	3.11以上	39名	2.72以上	79名	2.35以下	39名