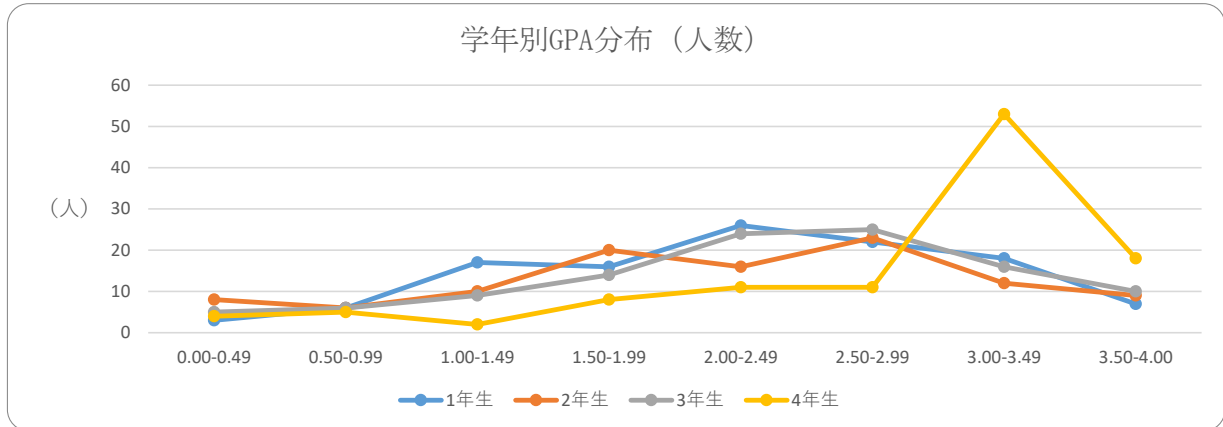


2024年度GPA分布データ（応用心理学部臨床心理学科）

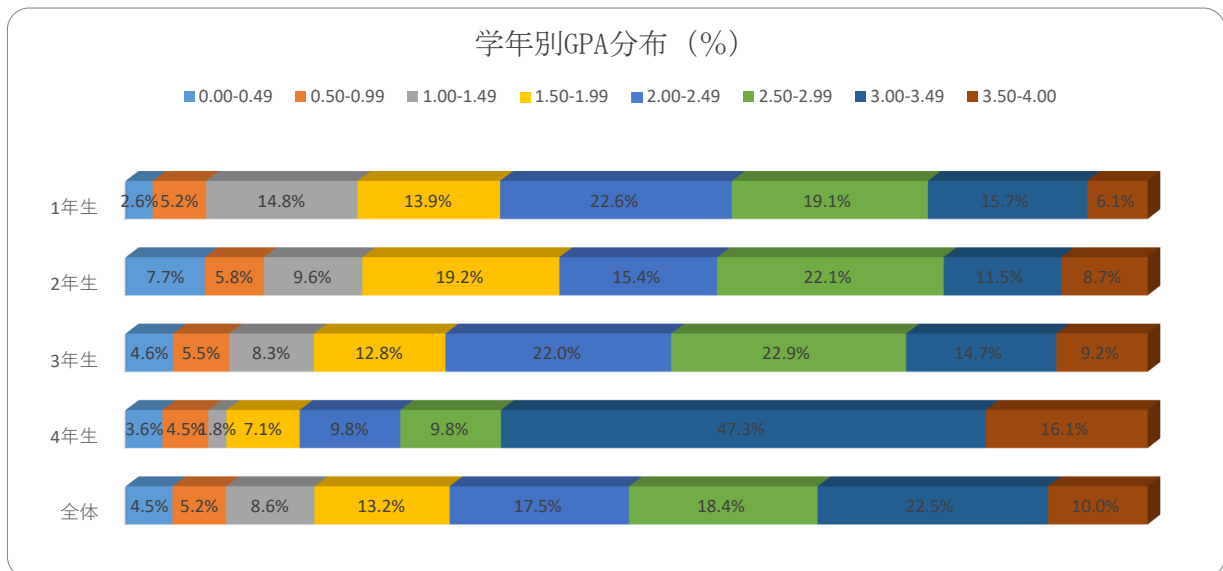
○学年別GPA分布（人数）

学年	0.00-0.49	0.50-0.99	1.00-1.49	1.50-1.99	2.00-2.49	2.50-2.99	3.00-3.49	3.50-4.00	合計	GPA平均値
1年生	3	6	17	16	26	22	18	7	115	2.26
2年生	8	6	10	20	16	23	12	9	104	2.17
3年生	5	6	9	14	24	25	16	10	109	2.31
4年生	4	5	2	8	11	11	53	18	112	2.70
合計	20	23	38	58	77	81	99	44	440	2.36



○学年別GPA分布（%）

学年	0.00-0.49	0.50-0.99	1.00-1.49	1.50-1.99	2.00-2.49	2.50-2.99	3.00-3.49	3.50-4.00	総計
1年生	2.6%	5.2%	14.8%	13.9%	22.6%	19.1%	15.7%	6.1%	100%
2年生	7.7%	5.8%	9.6%	19.2%	15.4%	22.1%	11.5%	8.7%	100%
3年生	4.6%	5.5%	8.3%	12.8%	22.0%	22.9%	14.7%	9.2%	100%
4年生	3.6%	4.5%	1.8%	7.1%	9.8%	9.8%	47.3%	16.1%	100%
全体	4.5%	5.2%	8.6%	13.2%	17.5%	18.4%	22.5%	10.0%	100%



○上位4分の1、上位2分の1、下位4分の1のGPAの範囲と該当者数

	上位4分の1		上位2分の1		下位4分の1	
1年生	2.95以上	28名	2.31以上	57名	1.56以下	28名
2年生	2.96以上	26名	2.30以上	52名	1.53以下	26名
3年生	2.96以上	27名	2.39以上	55名	1.80以下	27名
4年生	3.00以上	71名	3.00以上	71名	2.29以下	28名