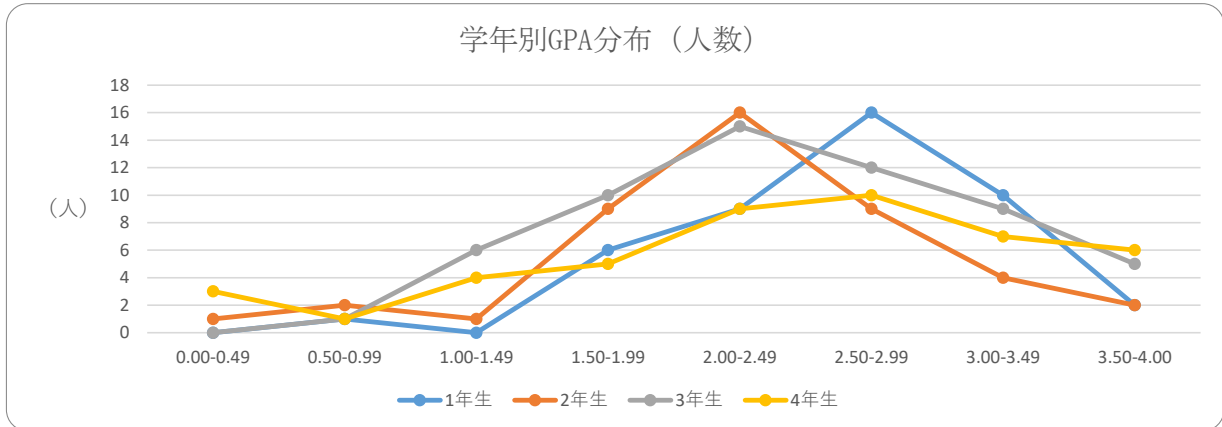


2025年度GPA分布データ（国際学部国際学科）

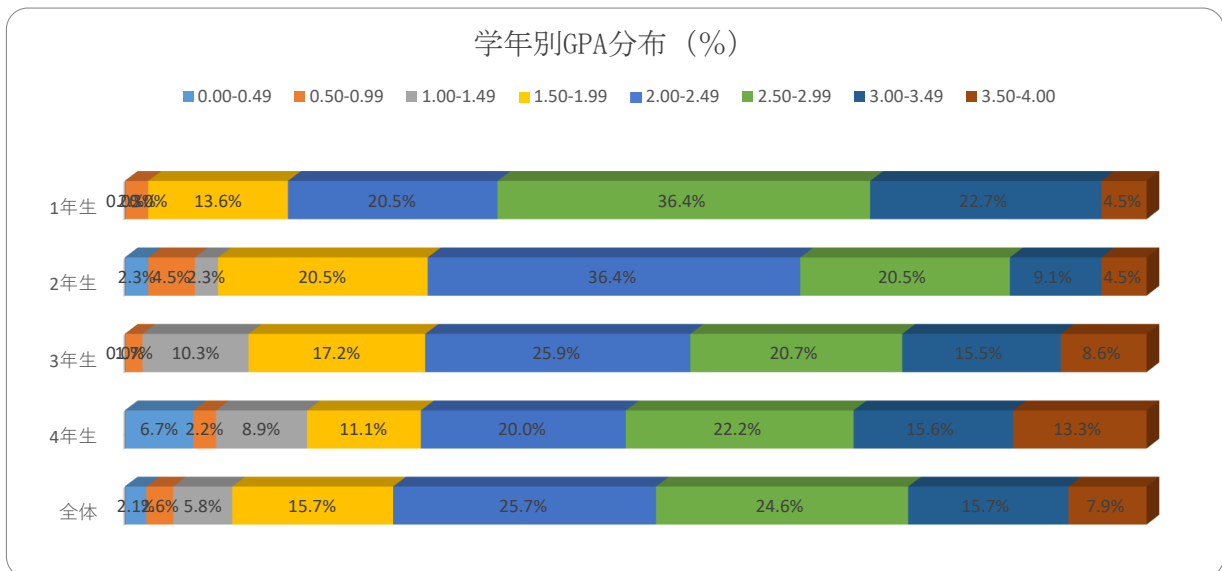
○学年別GPA分布（人数）

学年	0.00-0.49	0.50-0.99	1.00-1.49	1.50-1.99	2.00-2.49	2.50-2.99	3.00-3.49	3.50-4.00	合計	GPA平均値
1年生	0	1	0	6	9	16	10	2	44	2.60
2年生	1	2	1	9	16	9	4	2	44	2.25
3年生	0	1	6	10	15	12	9	5	58	2.40
4年生	3	1	4	5	9	10	7	6	45	2.39
合計	4	5	11	30	49	47	30	15	191	2.41



○学年別GPA分布（%）

学年	0.00-0.49	0.50-0.99	1.00-1.49	1.50-1.99	2.00-2.49	2.50-2.99	3.00-3.49	3.50-4.00	総計
1年生	0.0%	2.3%	0.0%	13.6%	20.5%	36.4%	22.7%	4.5%	100%
2年生	2.3%	4.5%	2.3%	20.5%	36.4%	20.5%	9.1%	4.5%	100%
3年生	0.0%	1.7%	10.3%	17.2%	25.9%	20.7%	15.5%	8.6%	100%
4年生	6.7%	2.2%	8.9%	11.1%	20.0%	22.2%	15.6%	13.3%	100%
全体	2.1%	2.6%	5.8%	15.7%	25.7%	24.6%	15.7%	7.9%	100%



○上位4分の1、上位2分の1、下位4分の1のGPAの範囲と該当者数

	上位4分の1		上位2分の1		下位4分の1	
1年生	3.05以上	11名	2.58以上	24名	2.18以下	11名
2年生	2.59以上	11名	2.28以上	22名	1.84以下	11名
3年生	3.00以上	14名	2.41以上	30名	1.87以下	14名
4年生	3.13以上	11名	2.58以上	22名	1.67以下	11名