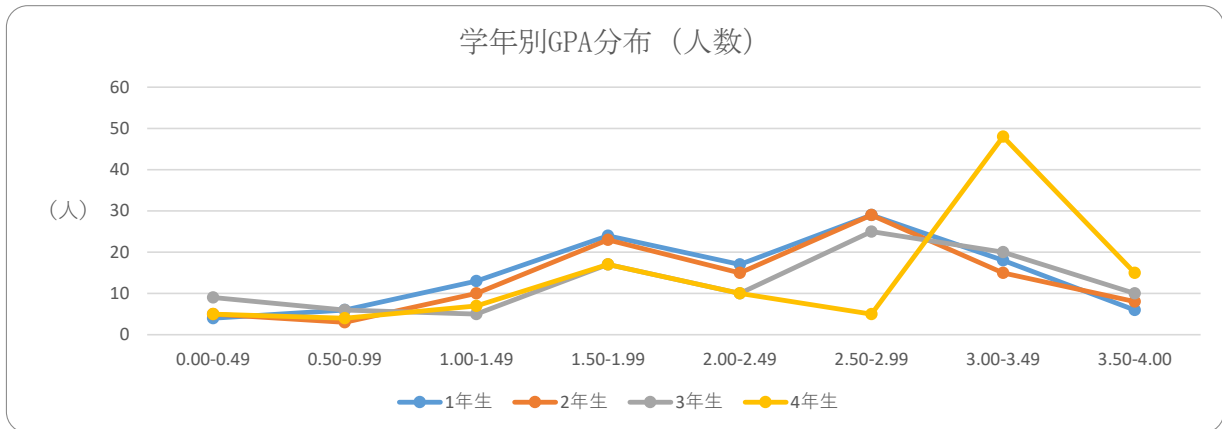


2025年度GPA分布データ（応用心理学部臨床心理学科）

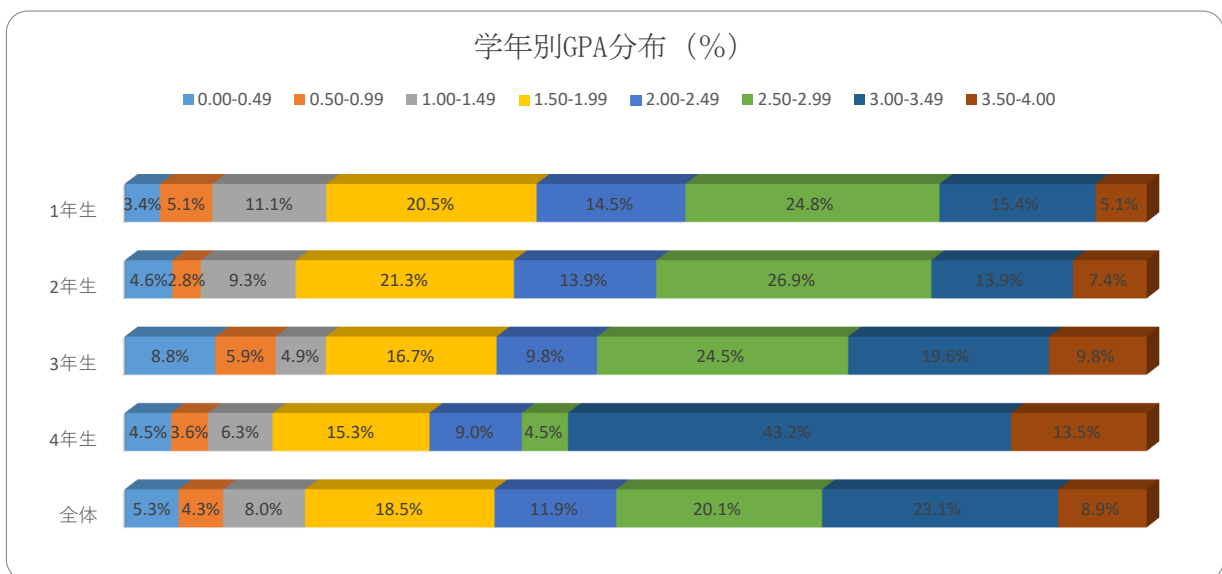
○学年別GPA分布（人数）

学年	0.00-0.49	0.50-0.99	1.00-1.49	1.50-1.99	2.00-2.49	2.50-2.99	3.00-3.49	3.50-4.00	合計	GPA平均値
1年生	4	6	13	24	17	29	18	6	117	2.24
2年生	5	3	10	23	15	29	15	8	108	2.30
3年生	9	6	5	17	10	25	20	10	102	2.30
4年生	5	4	7	17	10	5	48	15	111	2.52
合計	23	19	35	81	52	88	101	39	438	2.34



○学年別GPA分布（%）

学年	0.00-0.49	0.50-0.99	1.00-1.49	1.50-1.99	2.00-2.49	2.50-2.99	3.00-3.49	3.50-4.00	総計
1年生	3.4%	5.1%	11.1%	20.5%	14.5%	24.8%	15.4%	5.1%	100%
2年生	4.6%	2.8%	9.3%	21.3%	13.9%	26.9%	13.9%	7.4%	100%
3年生	8.8%	5.9%	4.9%	16.7%	9.8%	24.5%	19.6%	9.8%	100%
4年生	4.5%	3.6%	6.3%	15.3%	9.0%	4.5%	43.2%	13.5%	100%
全体	5.3%	4.3%	8.0%	18.5%	11.9%	20.1%	23.1%	8.9%	100%



○上位4分の1、上位2分の1、下位4分の1のGPAの範囲と該当者数

	上位4分の1		上位2分の1		下位4分の1	
1年生	2.84以上	29名	2.42以上	58名	1.62以下	30名
2年生	2.91以上	28名	2.49以上	54名	1.77以下	28名
3年生	3.10以上	25名	2.54以上	51名	1.56以下	25名
4年生	3.00以上	63名	3.00以上	63名	1.75以下	28名