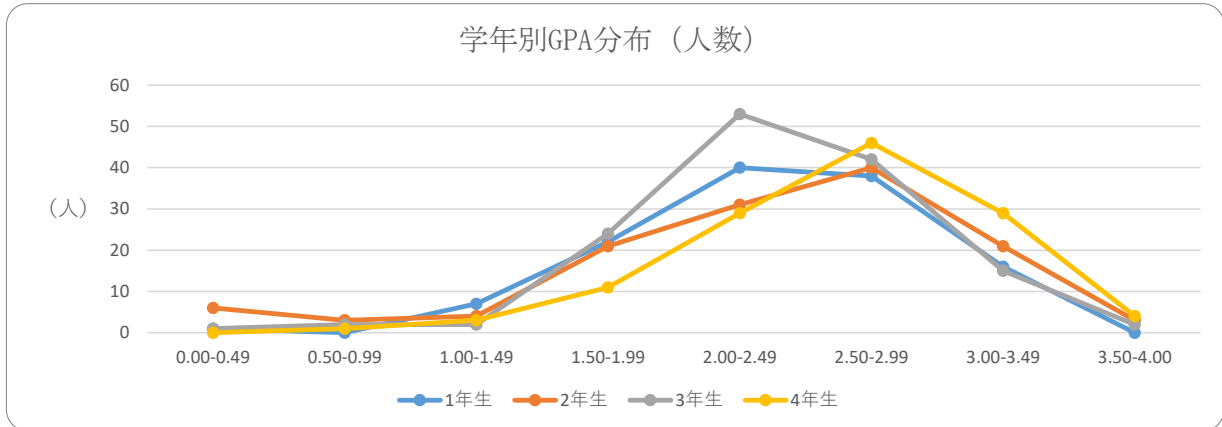


2025年度GPA分布データ（子ども学部子ども学科）

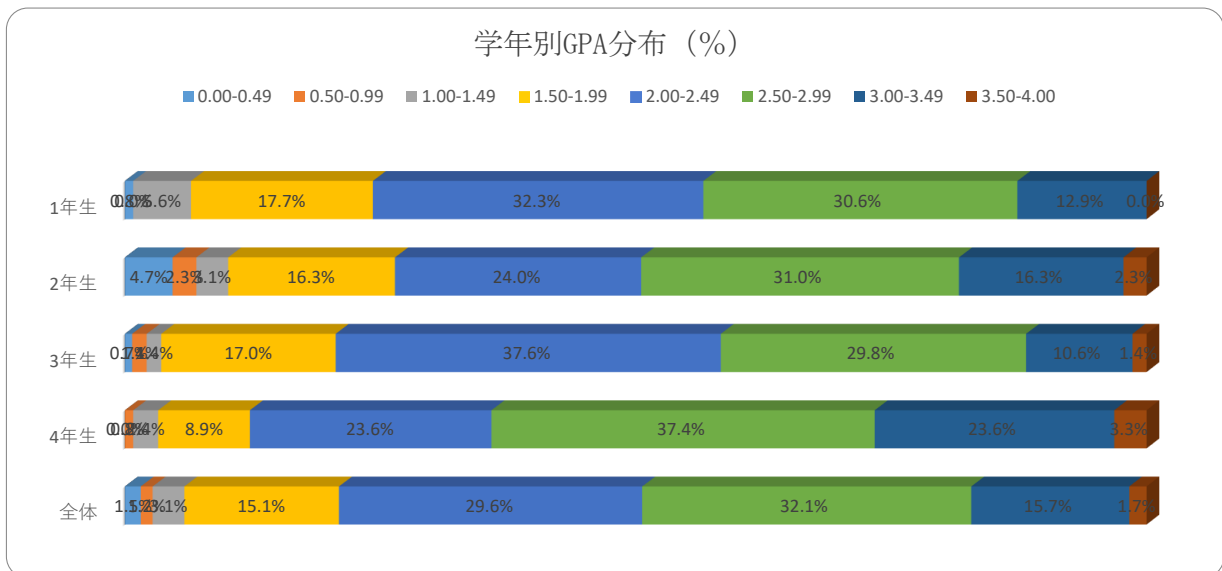
○学年別GPA分布（人数）

学年	0.00-0.49	0.50-0.99	1.00-1.49	1.50-1.99	2.00-2.49	2.50-2.99	3.00-3.49	3.50-4.00	合計	GPA平均値
1年生	1	0	7	22	40	38	16	0	124	2.38
2年生	6	3	4	21	31	40	21	3	129	2.34
3年生	1	2	2	24	53	42	15	2	141	2.38
4年生	0	1	3	11	29	46	29	4	123	2.62
合計	8	6	16	78	153	166	81	9	517	2.43



○学年別GPA分布（%）

学年	0.00-0.49	0.50-0.99	1.00-1.49	1.50-1.99	2.00-2.49	2.50-2.99	3.00-3.49	3.50-4.00	総計
1年生	0.8%	0.0%	5.6%	17.7%	32.3%	30.6%	12.9%	0.0%	100%
2年生	4.7%	2.3%	3.1%	16.3%	24.0%	31.0%	16.3%	2.3%	100%
3年生	0.7%	1.4%	1.4%	17.0%	37.6%	29.8%	10.6%	1.4%	100%
4年生	0.0%	0.8%	2.4%	8.9%	23.6%	37.4%	23.6%	3.3%	100%
全体	1.5%	1.2%	3.1%	15.1%	29.6%	32.1%	15.7%	1.7%	100%



○上位4分の1、上位2分の1、下位4分の1のGPAの範囲と該当者数

	上位4分の1		上位2分の1		下位4分の1	
1年生	2.75以上	32名	2.38以上	63名	2.00以下	32名
2年生	2.88以上	32名	2.50以上	64名	1.96以下	33名
3年生	2.76以上	35名	2.42以上	71名	2.00以下	36名
4年生	3.07以上	31名	2.68以上	61名	2.27以下	30名