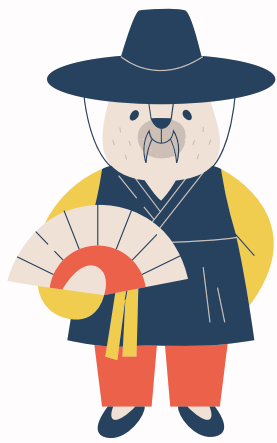




# Let's Learn 韓国語

5月/日からスタート！  
なんと！受講料は無料です♥



**初級①14：30～15：20 (50分)**

**初級②16：10～17：00 (50分)**

ハングル文字の基本や基礎から学ぶ韓国語初めての方や、初級者にお勧めのコースです。



**中級15：20～16：10 (50分)**

ハングル文字の基本は理解できている方にお勧めの次のステップのコースです！文法から学び、文章を理解することで、日常生活会話の幅を広げます。



**上級17：00～17：30 (30分)**

ハングル文字は読め、日常生活会話はできる方にお勧めのクラスです。新聞やニュース等のトピックを使用して、ディスカッション中心に進めていきます。

教室：6号館6103教室

スケジュール、お申込み方法は裏面に記載

JOIN HERE (お問い合わせはこちらまで)

6号館1階グローバル教育センター事務局 (担当：水落)

※受付時間 8:45～17:00

2024年度 グローバル教育センターラウンジ・サロン（英語・韓国語）前期スケジュール表

	日	月	火	水	木	金	土
5月	-	-	-	1 ①	2 ①	3	4
	5	6	7 ①	8 ②	9 ②	10 ①	11 ①
	12	13 ①	14 ②	15 ③	16 ③	17 ②	18 ②
	19	20 ②	21 ③	22 ④	23 ④	24 ③	25 ③
	26	27 ③	28 ④	29 ⑤	30 ⑤	31 ④	-
6月	-	-	-	-	-	-	1 ④
	2	3 ④	4 ⑤	5 ⑥	6 ⑥	7 ⑤	8 ⑤
	9	10 ⑤	11 ⑥	12 ⑦	13 ⑦	14 ⑥	15 ⑥
	16	17 ⑥	18 ⑦	19 ⑧	20 ⑧	21 ⑦	22 ⑦
	23	24 ⑦	25 ⑧	26 ⑨	27 ⑨	28 ⑧	29 ⑧
	30	-	-	-	-	-	-
7月	-	1 ⑧	2 ⑨	3 ⑩	4 ⑩	5 ⑨	6 ⑨
	7	8 ⑨	9 ⑩	10 ⑪	11 ⑪	12 ⑩	13 ⑩
	14	15★ ⑩	16 ⑪	17 ⑫	18 ⑫	19 ⑪	20 ⑪
	21	22 ⑪	23 ⑫	24	25	26 ⑫	27 ⑫
	28	29 ⑫	30	31	-	-	-
	-	-	-	-	-	-	-
8月	-	-	-	-	1	2	3
	4	5	6	7	8	9	10
	11	12	13	14	15	16	17
	18	19	20	21	22	23	24
	25	26	27	28	29	30	31

①～⑫：授業回数

★：祝日通常授業日（学園創立記念日含む）

授業調整・補講日

(Time Table)

TSU時間割	英語講座時間割	月曜日	火曜日	水曜日(英語・韓国語)	木曜日	金曜日
1 (9:00-10:30)	09:55-10:35 Beginner	40min. English Beginner	40min. English Beginner	40min. English Beginner	40min. English Beginner	40min. English Beginner
2 (10:40-12:10)	11:00-11:50 Intermediate	50min. English Intermediate	50min. English Intermediate	50min. English Intermediate	50min. English Intermediate	50min. English Intermediate
Lunch (12:10-13:00)	12:10-12:40 Salon	30min. (English Salon)	30min. (English Salon)	30min. (English Salon)	30min. (English Salon)	30min. (English Salon)
3 (13:00-14:30)	13:00-14:30 Advanced			13:00-14:30 90min. English Advanced		
4 (14:40-16:10)	14:40-15:10 Salon			14:40-15:10 30min. (English Salon)	14:30~15:20 50分 韓国語初級①	
					15:20-16:10 50分 韓国語中級	
5 (16:20-17:50)					16:10~17:00 50分 韓国語初級②	
					17:00~17:30 30分 韓国語上級	

【申込方法（メールでのお申込先着順になります）】

※下記の情報をメールに記載し、お申込ください。申込メールアドレス：Global-Education@tsu.ac.jp

- ①メールの「件名」には、English Lounge申込みについて、もしくは、韓国語講座申込みについてと記入。
- ②学籍番号
- ③学部・学科
- ④氏名（日本語表記）
- ⑤氏名（ローマ字表記）
- ⑥希望するコース（曜日とクラス名）例：火曜日・English Intermediateや水曜日・韓国語初級②など。